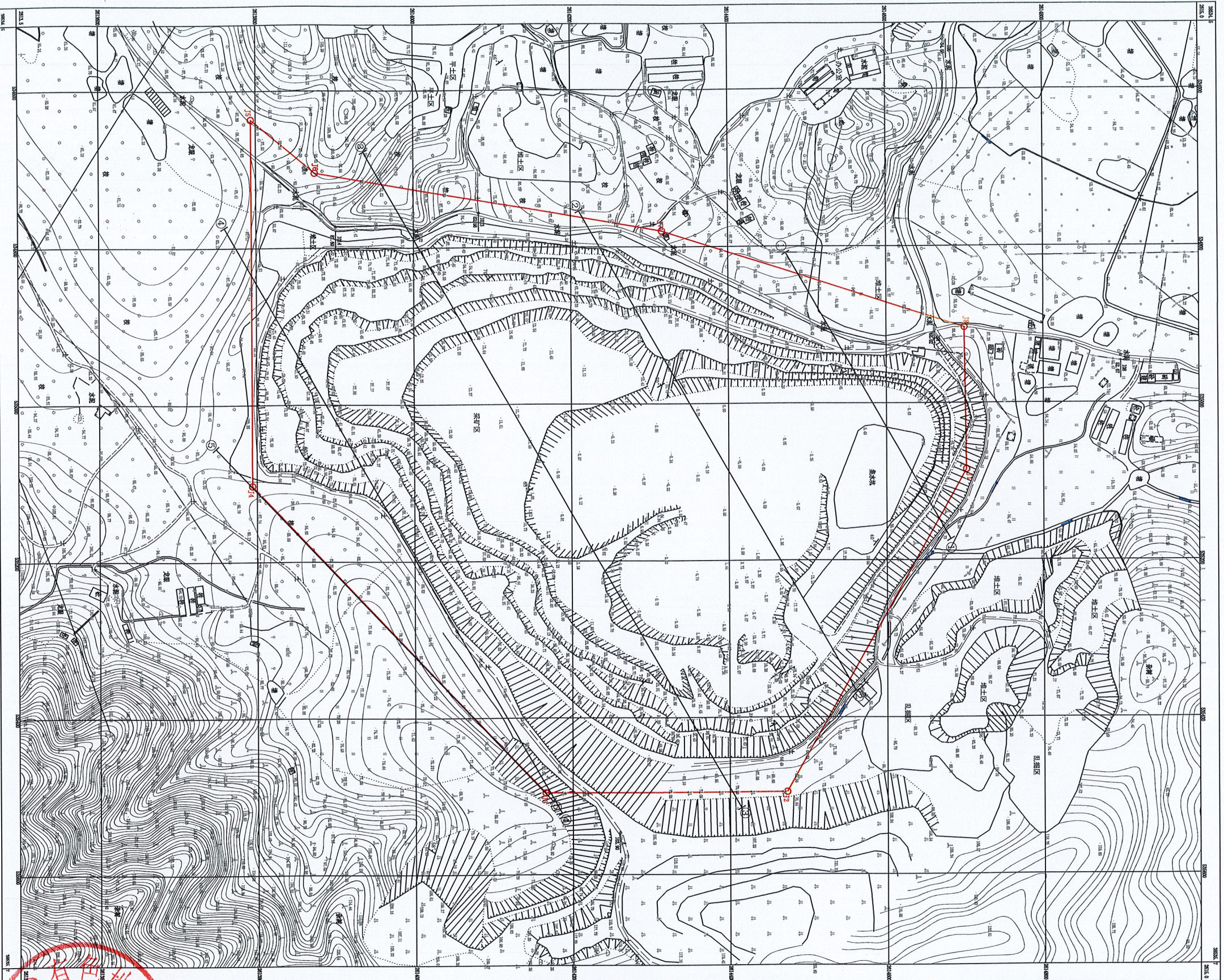


广东省龙门县平陵镇横坑矿区水泥用石灰岩矿区范围图

比例尺 1:1:10000



- 境界线
- 道路
- 地形等高线及编号
- 采区范围及拐点编号

横坑石灰岩矿区范围拐点坐标表

点号	1980西安坐标系 X坐标 (m)	Y坐标 (m)
1	2614703.55	38534969.12
2	2614474.21	38535379.69
3	2614167.27	38535380.14
4	2613796.00	38534987.40
5	2613796.00	38534521.00
6	2613877.00	38534589.00
7	2614317.71	38534664.31
8	2614701.30	38534788.10

点号	CGCS2000坐标系 X坐标 (m)	Y坐标 (m)
1	2614700.53	38535084.63
2	2614471.19	38535495.20
3	2614164.25	38535495.65
4	2613792.98	38535102.91
5	2613792.98	38534636.51
6	2613873.98	38534704.51
7	2614314.69	38534779.82
8	2614698.28	38534903.61

面积: 0.5307km², 拐点采标高: +138~+10m
面积: 0.5307km², 拐点采标高: +138~+10m

广东省有色地质调查院		院 长	
龙门县平陵镇横坑矿区水泥用石灰岩矿		李 明 高	
地质调查院		总工程师	
编 号	顺 号	1	1
制 图 人	比 例 尺	1:10000	
项 目 负 责 人	制 图 日 期	2020.03	
总工程师	资料来源		实 测
院 长			