

宗地图

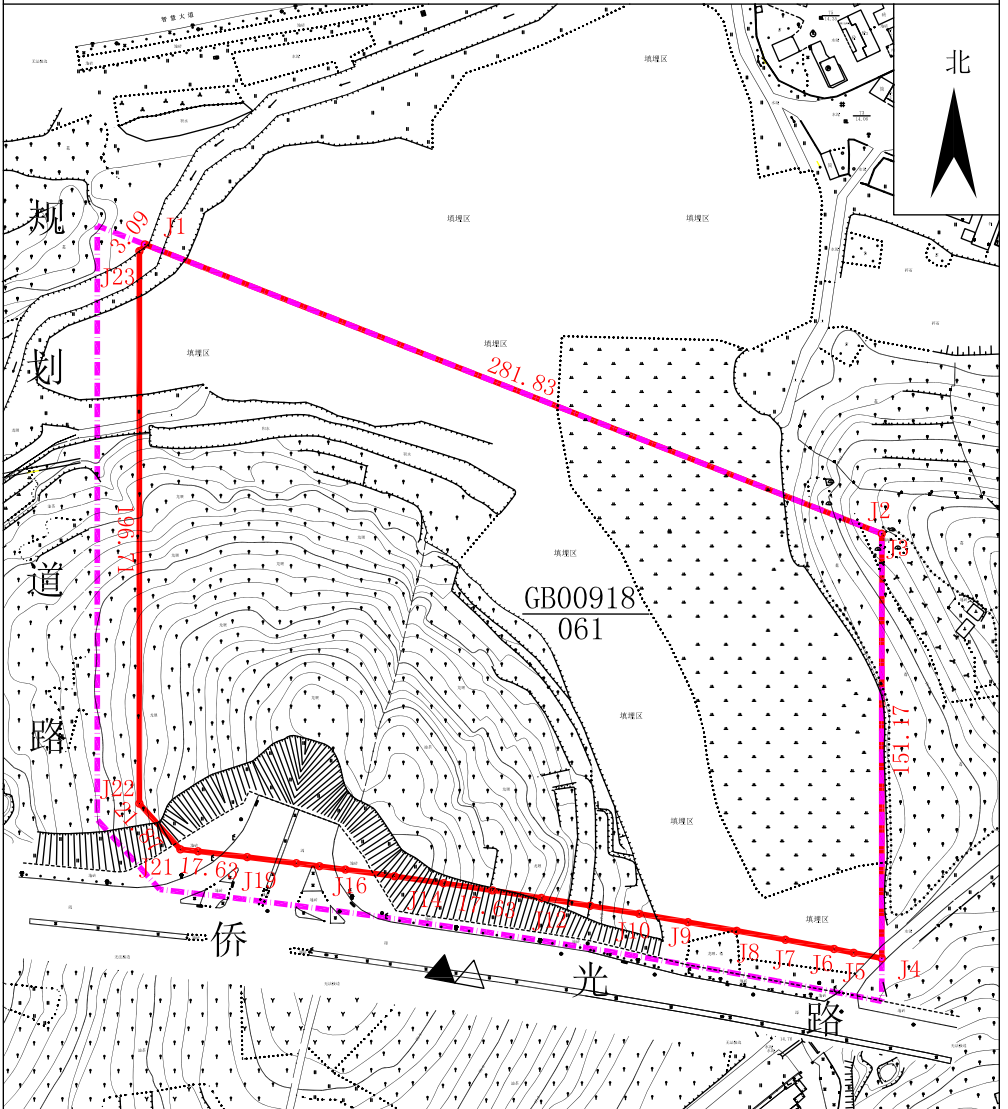
单位: m.m²

宗地代码: 441302018019GB00918

权利人名称: /

所在图幅号: 2549.50-532.00

宗地面积: 47699



绘图日期: 2022年03月31日

1:1970

审核日期: 2022年04月01日

绘图员: 刘早宏

审核员: 苏晓斌

界址点坐标表

点号	X	Y	边长
J1	2550044.393	531911.123	
J2	2549941.390	532173.452	281.83
J3	2549941.380	532173.473	0.02
J4	2549790.206	532173.457	151.17
J5	2549792.161	532163.455	10.19
J6	2549793.528	532156.477	7.11
J7	2549796.808	532139.156	17.63
J8	2549799.989	532121.816	17.63
J9	2549803.069	532104.458	17.63
J10	2549806.049	532087.083	17.63
J11	2549808.927	532069.690	17.63
J12	2549811.704	532052.281	17.63
J13	2549814.380	532034.857	17.63
J14	2549816.954	532017.416	17.63
J15	2549819.427	531999.962	17.63
J16	2549821.798	531982.493	9.30
J17	2549822.995	531973.271	8.33
J18	2549824.068	531965.011	17.63
J19	2549826.236	531947.515	17.63
J20	2549828.302	531930.008	

界址点坐标表

点号	X	Y	边长
J20	2549828.302	531930.008	
J21	2549829.006	531923.729	6.32
J22	2549845.310	531909.151	21.87
J23	2550042.018	531909.151	196.71
J1	2550044.393	531911.123	3.09
S=47699平方米 合71.5479亩			
惠州仲恺高新区陈江街道ZKC-003-03号地块(一期)			