

宗地图:

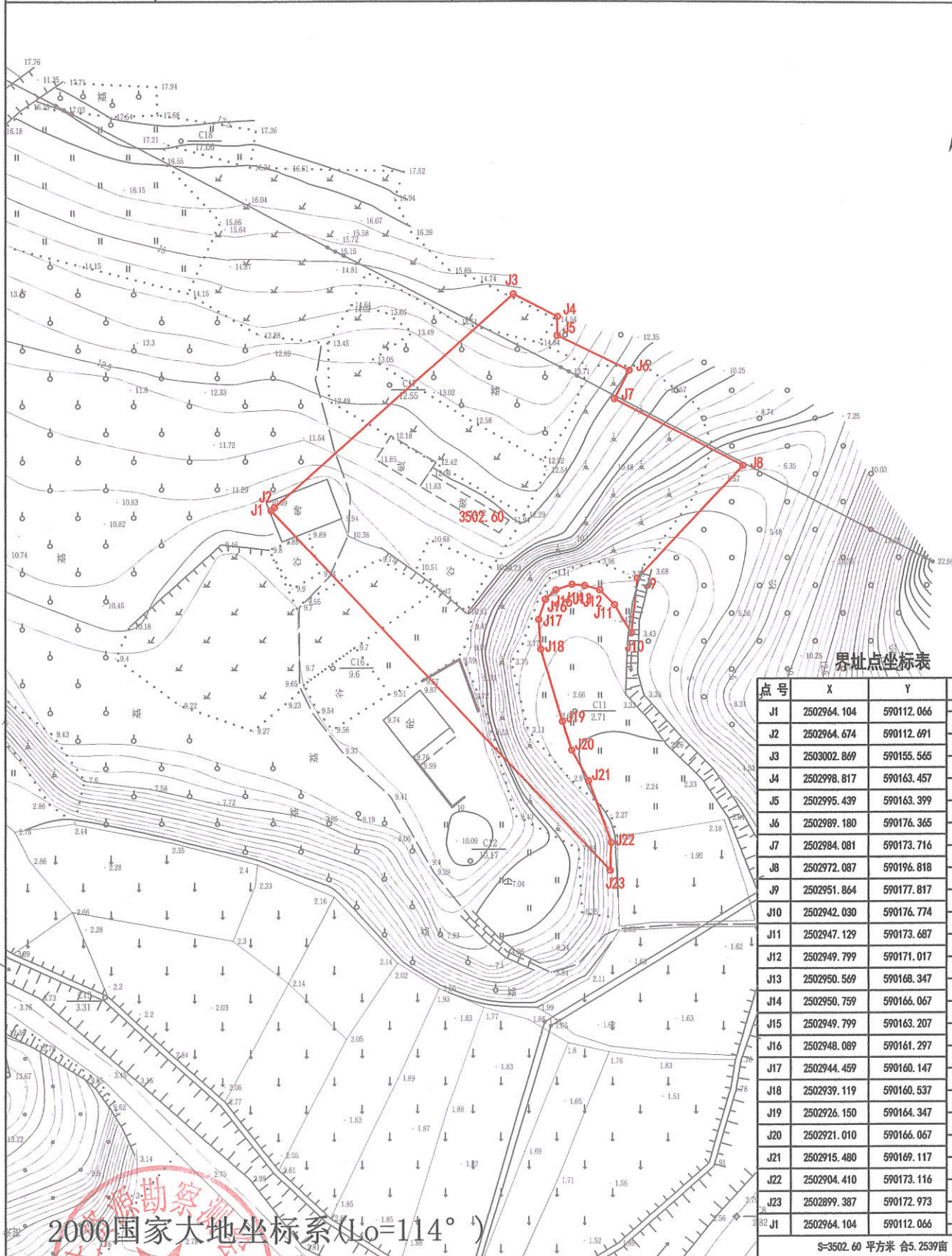
单位: 米、平方米

宗地编号

单位名称

惠东县人民政府

北



界址点坐标表

点号	X	Y	边长
J1	2502964.104	590112.066	0.85
J2	2502964.674	590112.691	57.42
J3	2503002.869	590155.565	8.87
J4	2502998.817	590163.457	3.38
J5	2502995.439	590163.399	14.40
J6	2502989.180	590176.365	5.75
J7	2502984.081	590173.716	26.03
J8	2502972.087	590196.818	27.75
J9	2502951.864	590177.817	9.89
J10	2502942.030	590176.774	5.96
J11	2502947.129	590173.687	3.78
J12	2502949.799	590171.017	2.78
J13	2502950.569	590168.347	2.29
J14	2502950.759	590166.067	3.02
J15	2502949.799	590163.207	2.56
J16	2502948.089	590161.297	3.81
J17	2502944.459	590160.147	5.35
J18	2502939.119	590160.537	13.52
J19	2502926.150	590164.347	5.42
J20	2502921.010	590166.067	6.32
J21	2502915.480	590169.117	11.77
J22	2502904.410	590173.116	5.02
J23	2502899.387	590172.973	88.87
2023 J1	2502964.104	590112.066	

S=3502.60 平方米 合5.2539亩

2000国家大地坐标系(Lo=114°)

总面积: 3502.60m²

比例: 1:1000

绘图日期:2019年4月

