

土地勘测定界图

受理编号	FDJ20221122011
委托出图方	惠阳区自然资源局
土地坐落	惠州市惠阳区三和街道铁门扇村象岭二路与秋长北一路交汇处东南侧
宗地面积	30915.00平方米
测绘编号	JW-S22112225
宗地编码	441303570210GB00027

勘测定界单位签注

宗地界线和现状建设情况说明：
1、地块界线依据惠州市惠阳区人民政府三和街道办事处盖章图纸绘出。
2、现状有林地、草地、果园、坟墓。

资料专用章

宗地界线调整审核			
坐标系	2000国家大地坐标系	高程系	1985国家高程基准
比例尺	1:1000	测量员	曾国柱
检查员	曾国柱	项目负责人	李榕梅
备注	本图只表明宗地位置、范围、面积。		
制图日期	2022年11月22日		

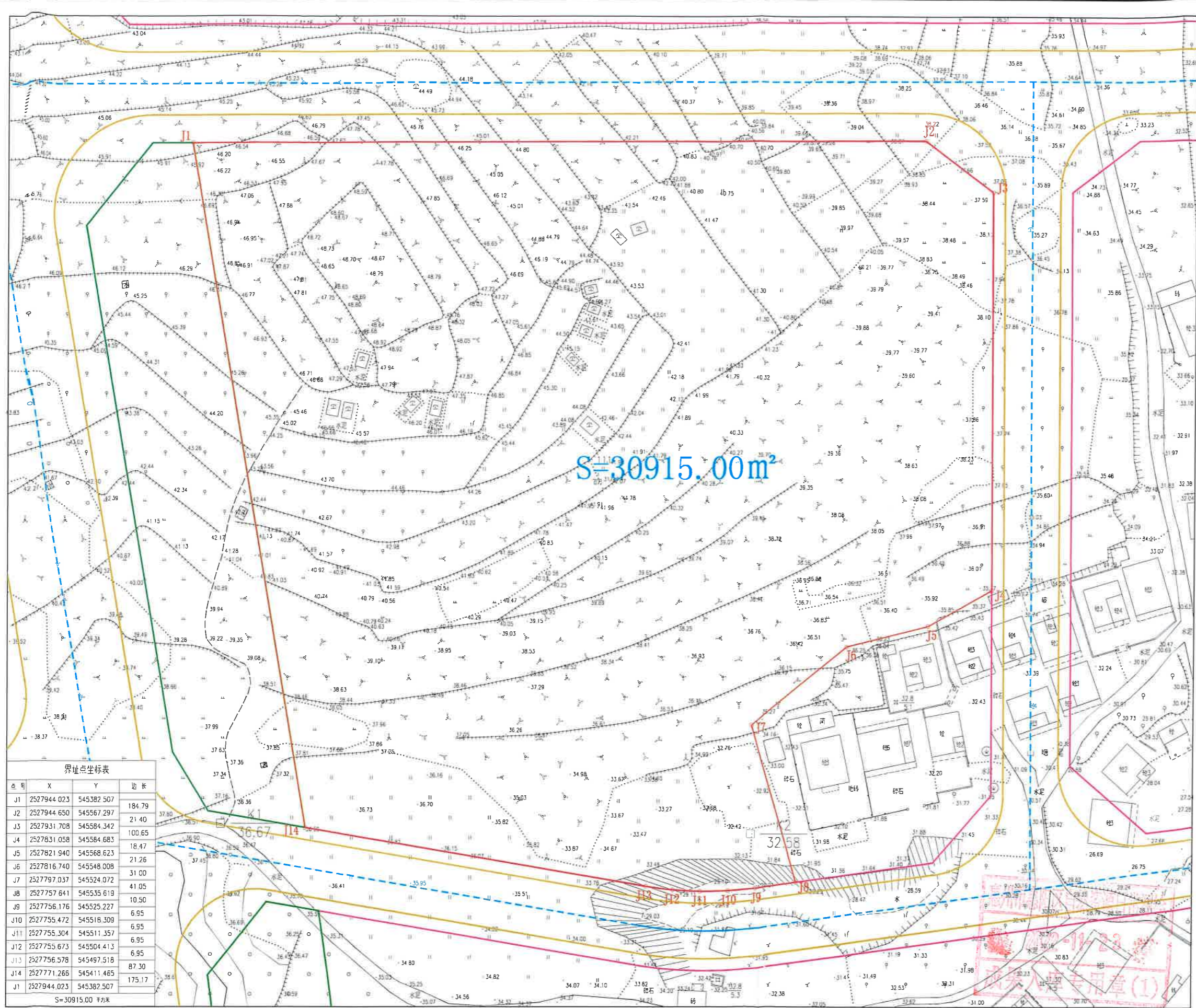
质量监管单位签注

广东省国土资源测绘院
惠州市自然资源规划勘测院

审查人：曾国柱 审查日期：2022.11.23

图例：

	宗地界线
	城市绿线
	道路中心线
	道路侧石线



点号	X	Y	边长
J1	2527944.023	545382.507	184.79
J2	2527944.650	545567.297	21.40
J3	2527931.708	545584.342	100.65
J4	2527831.058	545584.683	18.47
J5	2527821.940	545568.623	21.26
J6	2527816.740	545548.008	31.00
J7	2527797.037	545524.072	41.05
J8	2527757.641	545535.619	10.50
J9	2527756.176	545525.227	6.95
J10	2527755.472	545518.309	6.95
J11	2527755.304	545511.357	6.95
J12	2527755.673	545504.413	6.95
J13	2527756.578	545497.518	87.30
J14	2527771.265	545411.465	175.17
J1	2527944.023	545382.507	

S=30915.00 平方米