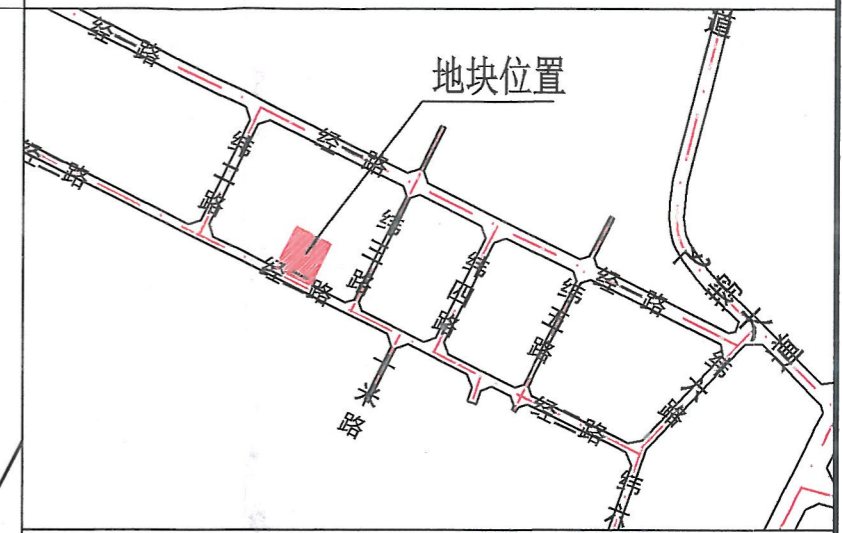
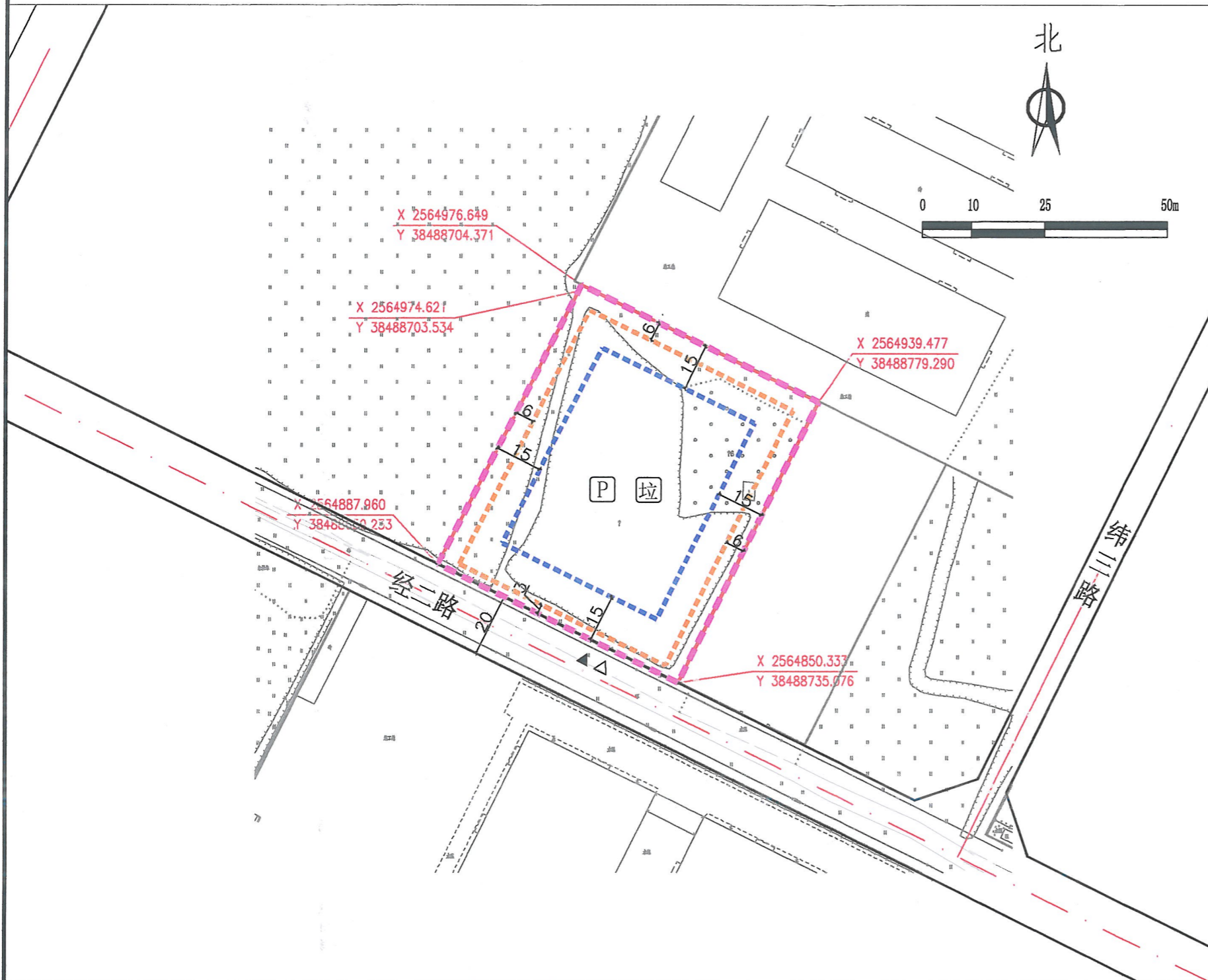


# 博自然资（用地）挂字[2020]75号用地规划设计要点图

X202011110005

## 区域位置图

位置：石湾镇经二路北侧地段

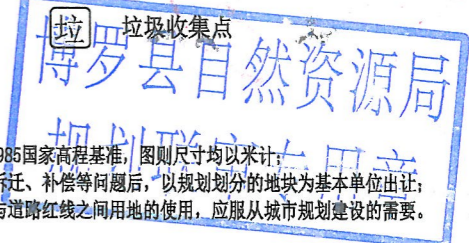


### 图例

- 机动车出入口
- 人流出入口
- 道路红线
- 道路中心线
- 拟出具规划设计条件的用地界线
- 计算指标用地界线
- 多层建筑红线
- 高层建筑红线

配套停车

垃圾收集点



说明：

- 1、本图则采用2000国家大地坐标系，1985国家高程基准，图则尺寸均以米计；
- 2、本用地须在妥善解决现有附着物的拆迁、补偿等问题后，以规划划分的地块为基本单位出让；
- 3、临规划城市道路一侧多层建筑红线与道路红线之间用地的使用，应服从城市规划建设的需要。

### 用地技术经济指标一览表

地块编号	类别代码	类别名称	可用面积 (m <sup>2</sup> )	计算指标用地面积 (m <sup>2</sup> )	容积率	建筑系数 (%)	计容积率建筑面积 (m <sup>2</sup> )	行政办公及生活服务设施用地面积比例	机动车停车位配建标准	绿地率 (%)	适建性
博自然资（用地）挂字[2020]75号	M3	三类工业用地	8365	8365	≥2.0	≥30	≥16730	≤7% (建筑面积占计容积率建筑面积比例≤20%)	每100平方米计容积率建筑面积≥0.2个	≤20%	厂房及其配套设施

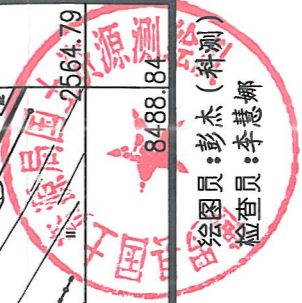
博罗县自然资源局

项目名称：博自然资（用地）挂字[2020]75号用地规划设计要点图

审定	李志本	审核	李新	图则	业务号	
校对	李新	设计	李新		图别	
					图号	
				日期	2020.11	



# 博自然资(用地)挂字[2020]75号用地红线图



1:1000

2020年11月数字化测图。面积: 8365平方米。  
 2000国家大地坐标系, 1985国家高程基准。  
 此图单独使用时, 不作为权属依据。  
 1996年版图式。