

土地勘测定界图

受理编号	FDJ20260410002(20260421-001)
委托出图方	惠州市惠阳区自然资源局
土地坐落	惠州市惠阳区秋长街道
宗地面积	42906.00平方米
测绘编号	ZH-Q26041021
宗地编码	441303002206GB01082

勘测定界单位签注

宗地界线和现状建设情况说明：
 1、宗地界线依据惠州市惠阳区人民政府秋长街道办事处盖章图纸绘出。
 2、现状为施工区。
 3、本宗地图内详规路网信息由自然资源数据股提供，经套合详规路网显示，该宗地2317.49m²被规划为绿化用地。

宗地界线调整审核			
坐标系	2000国家大地坐标系	高程系	1985国家高程基准
比例尺	1:2000	测量员	曾柏皓
检查员	廖书明	项目负责人	曾国柱
备注	本图只表明宗地位置、范围、面积。		
制图日期	2026年4月21日		

质量监管单位签注

广东省国土资源测绘院
惠州市自然资源规划勘测院

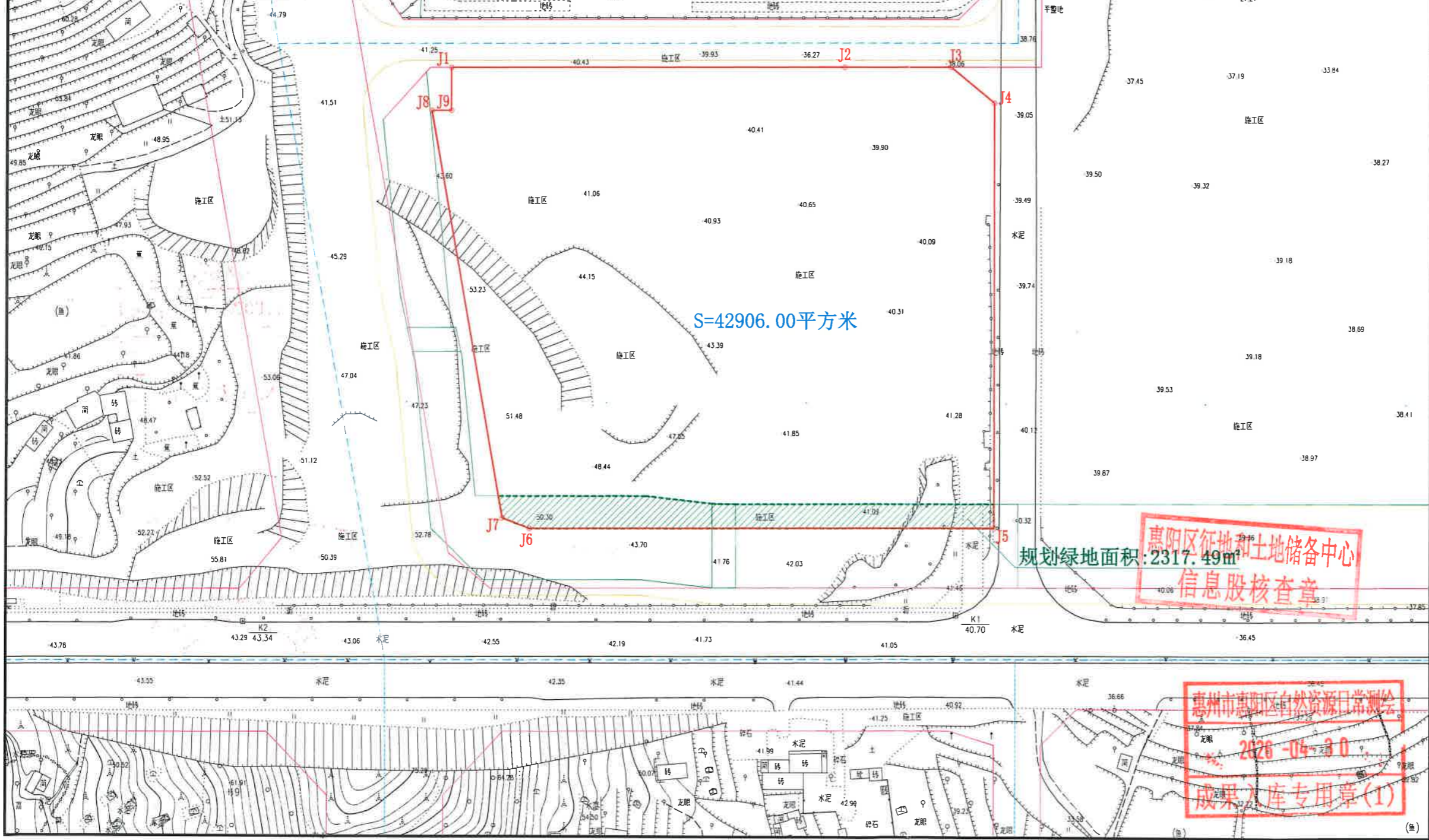
审查人：[签名] 审查日期：2026.4.28

图例：

	规划绿地范围线
	宗地界线
	城市绿线
	道路中心线
	道路侧石线
	道路红线

点号	X	Y	边长
J1	2528613.940	544631.270	165.75
J2	2528614.503	544797.014	44.75
J3	2528614.655	544841.768	23.45
J4	2528599.692	544859.824	178.79
J5	2528420.905	544860.149	195.68
J6	2528420.241	544664.471	12.22
J7	2528424.654	544653.079	173.92
J8	2528595.954	544623.011	8.26
J9	2528595.954	544631.270	17.99
J1	2528613.940	544631.270	

S=42906.08 平方米 合64.3591亩



惠阳区征地和土地储备中心
信息股核查章

惠州市惠阳区自然资源局日常测绘
2026-04-28
成果入库专用章(1)