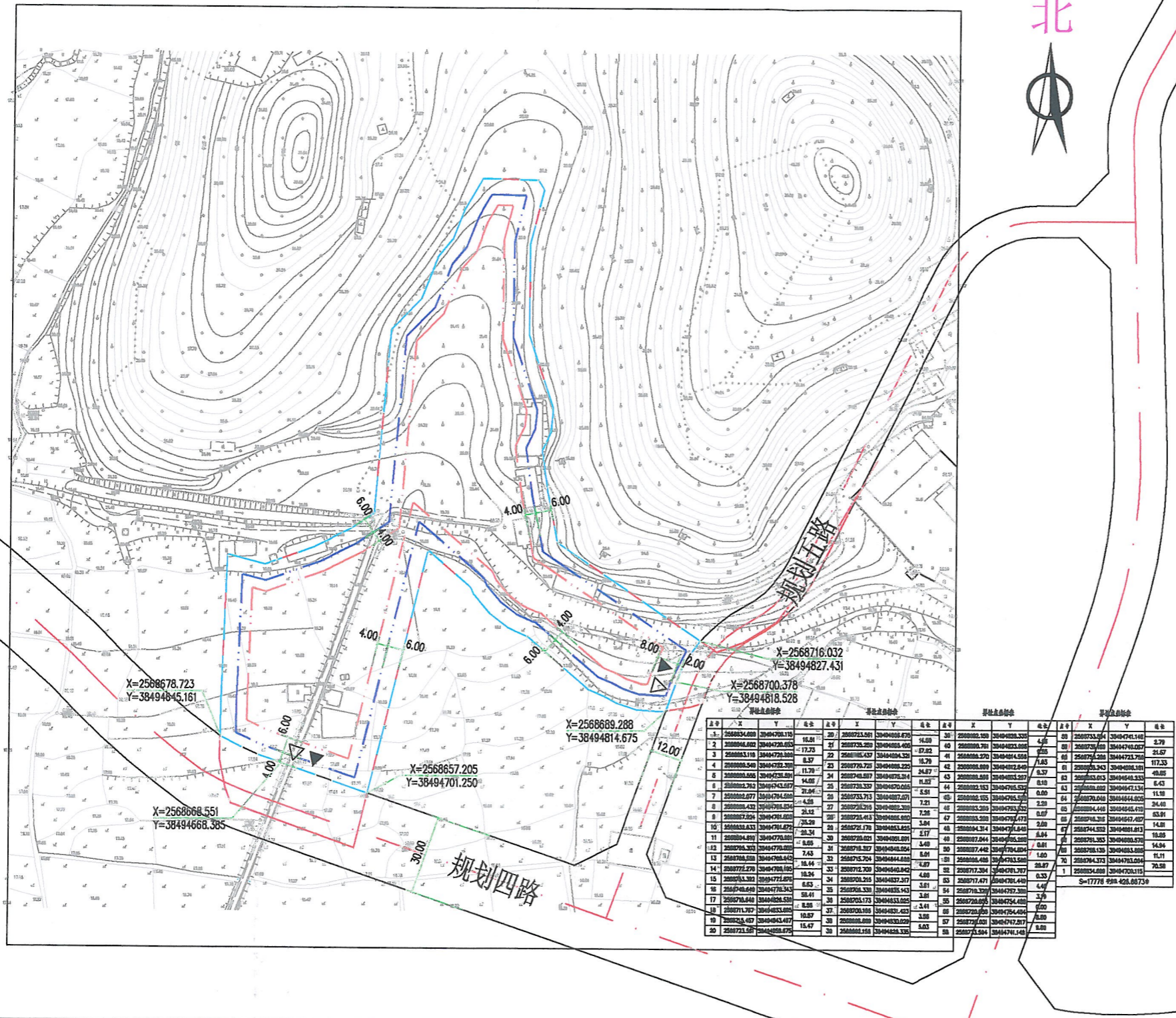
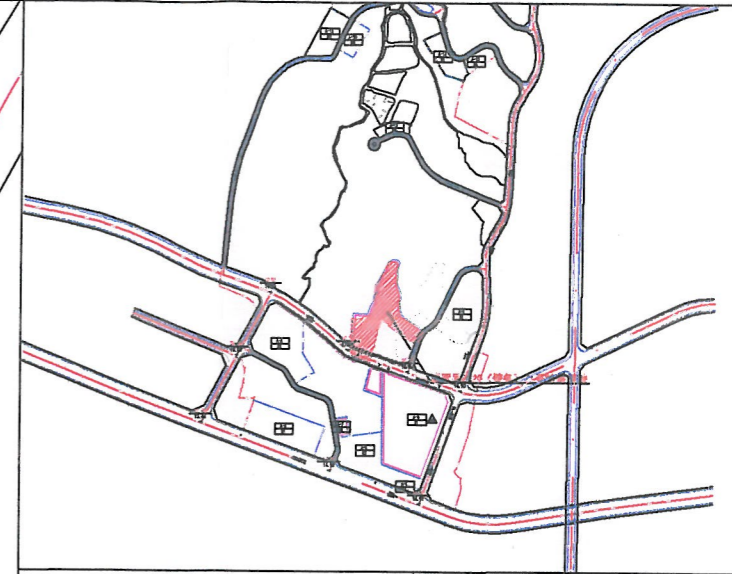


博罗县2020（储备）71号挂牌用地规划设计要点图

区域位置示意图

位置:博罗县福田镇福田村上角、下角、张田、陈竹经济合作社湖洋(土名)地段



- ### 图例
- ▲ 机动车出入口
 - △ 主要人流出入口
 - 规划道路红线
 - 规划道路中心线
 - 拟供地用地红线
 - 可用及计算容积率用地边界
 - 多层建筑控制线
 - 高层建筑控制线

- P 配套停车位
- 物 物业管理用房
- 垃圾收集点
- 配 公共配套用房

配套设施一览表

序号	项目名称	数量(个)	建筑规模(m ² /个)	用地规模(m ² /个)	规划建设要求
1	物业管理用房	—	≥50	—	建筑总面积不少于物业管理区域总建筑面积千分之二,且最低不少于50m ² ,最高不超过300m ² ,宜设在2层以下,由取得该用地的土地使用权者负责建设。
2	社区公共服务用房	1	≥300	—	应在建筑物首层或2层设置,与市政道路有独立出入口;配套有步行道的,应配套有宽度不小于3米、长度不大于25米的独立出入口,直接连接市政道路。

基础点坐标表				界址点坐标表				界址点坐标表			
点号	X	Y	备注	点号	X	Y	备注	点号	X	Y	备注
1	256863.600	3849470.110	16.81	20	256872.501	3849468.470	6.28	30	256862.100	3849468.320	4.57
2	256864.402	3849472.050	17.23	21	256873.200	3849468.400	6.22	40	256860.700	3849468.800	6.50
3	256863.116	3849473.300	8.37	22	256868.437	3849469.320	16.79	41	256864.370	3849469.450	7.82
4	256860.500	3849472.300	11.70	23	256870.720	3849468.220	24.87	42	256866.800	3849468.840	7.82
5	256862.200	3849473.200	11.70	24	256870.007	3849467.24	16.23	43	256866.800	3849468.207	15.37
6	256862.200	3849473.200	14.00	25	256870.007	3849467.24	16.23	44	256862.103	3849467.507	0.00
7	256862.277	3849474.200	21.04	26	256870.007	3849467.24	16.23	45	256862.103	3849467.507	0.00
8	256862.432	3849475.200	4.28	27	256870.007	3849467.24	16.23	46	256862.103	3849467.507	0.00
9	256862.524	3849476.200	21.12	28	256870.007	3849467.24	16.23	47	256862.103	3849467.507	0.00
10	256862.633	3849477.200	25.29	29	256870.007	3849467.24	16.23	48	256862.103	3849467.507	0.00
11	256862.810	3849478.200	28.34	30	256870.007	3849467.24	16.23	49	256862.103	3849467.507	0.00
12	256863.000	3849479.200	31.40	31	256870.007	3849467.24	16.23	50	256862.103	3849467.507	0.00
13	256863.200	3849480.200	34.46	32	256870.007	3849467.24	16.23	51	256862.103	3849467.507	0.00
14	256863.400	3849481.200	37.52	33	256870.007	3849467.24	16.23	52	256862.103	3849467.507	0.00
15	256863.600	3849482.200	40.58	34	256870.007	3849467.24	16.23	53	256862.103	3849467.507	0.00
16	256863.800	3849483.200	43.64	35	256870.007	3849467.24	16.23	54	256862.103	3849467.507	0.00
17	256864.000	3849484.200	46.70	36	256870.007	3849467.24	16.23	55	256862.103	3849467.507	0.00
18	256864.200	3849485.200	49.76	37	256870.007	3849467.24	16.23	56	256862.103	3849467.507	0.00
19	256864.400	3849486.200	52.82	38	256870.007	3849467.24	16.23	57	256862.103	3849467.507	0.00
20	256864.600	3849487.200	55.88	39	256870.007	3849467.24	16.23	58	256862.103	3849467.507	0.00

用地技术经济指标一览表

地块编号	类别代码	类别名称	拟供地用地面积(m ²)	可用用地面积(m ²)	容积率	建筑密度(%)	计容积率建筑面积(m ²)		机动车停车位配建标准	建筑层数	建筑高度(m)	绿地率(%)	适建性
							其中	商业建筑面积<2264 社区服务用房建筑面积≥300					
博罗县2020(储备)71号挂牌用地	R2/B	二类居住兼商业服务业设施用地	17778	16170	≤2.8	≤30%(其中住宅建筑密度≤22%)	≤45276	其中 商业建筑面积<2264 社区服务用房建筑面积≥300	每100平方米计容积率建筑面积≥14	≤20	≤62	≥35%	住宅及商业服务业设施

博罗县自然资源局

项目名称: 博罗县2020(储备)71号挂牌用地规划设计要点图

申请单位: _____

审定: 张志明 审核: 李洪

设计: 黄厚生 校对: 李洪

图则

业务号: _____

图别: _____

图号: _____

日期: 2020.12

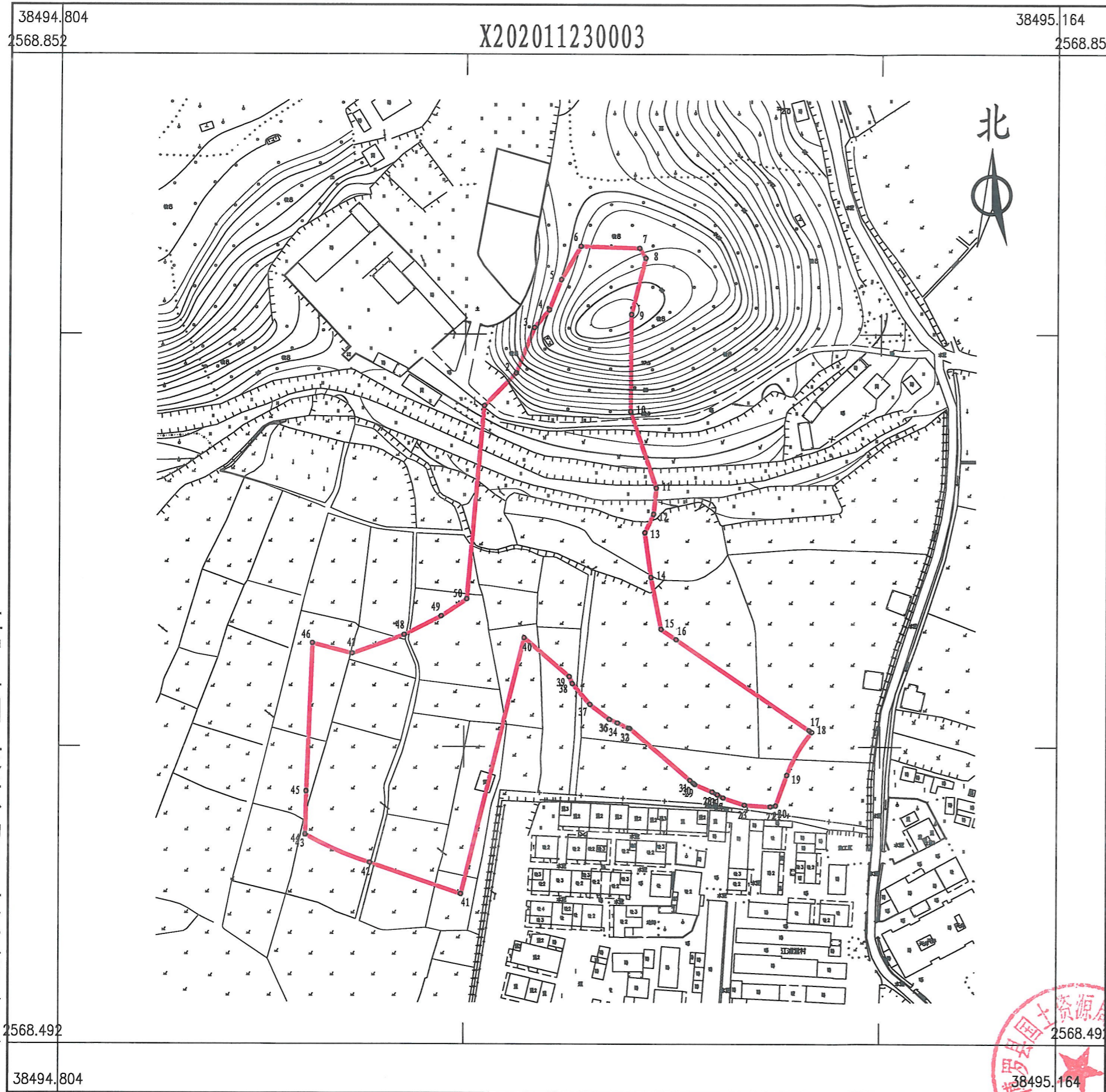
由 Autodesk 教育版产品制作

由 Autodesk 教育版产品制作

博罗县2020（储备）71号用地红线图

界址点坐标表

界址点坐标表



点号	X	Y	边长
1	2568724.031	38494956.930	
2	2568735.934	38494968.368	16.51
3	2568752.450	38494974.814	17.73
4	2568758.880	38494980.174	8.37
5	2568769.887	38494984.406	11.79
6	2568782.094	38494991.382	14.06
7	2568781.409	38495012.414	21.04
8	2568777.764	38495014.649	4.28
9	2568757.255	38495009.618	21.12
10	2568721.964	38495009.487	35.29
11	2568694.142	38495018.796	29.34
12	2568684.635	38495017.870	9.55
13	2568677.888	38495014.757	7.43
14	2568661.608	38495017.010	16.44
15	2568642.724	38495020.691	19.24
16	2568638.981	38495026.158	6.63
17	2568605.981	38495074.354	58.41
18	2568605.364	38495075.246	1.08
19	2568589.710	38495066.343	18.01
20	2568578.602	38495062.375	11.80
21	2568578.602	38495062.373	0.00
22	2568578.301	38495060.464	1.93
23	2568578.898	38495051.112	9.37
24	2568581.485	38495043.347	8.18
25	2568581.486	38495043.344	0.00
26	2568582.597	38495041.347	2.29
27	2568582.629	38495041.288	0.07
28	2568583.646	38495039.461	2.09
29	2568586.376	38495033.083	6.94
30	2568586.774	38495032.619	0.61
31	2568587.818	38495031.413	1.60
32	2568606.716	38495009.582	28.87
33	2568606.803	38495009.264	0.33
34	2568608.660	38495005.204	4.46
35	2568609.987	38495002.303	3.19
36	2568609.989	38495002.299	0.00
37	2568615.363	38494995.332	8.80
38	2568622.926	38494988.963	9.89
39	2568625.501	38494987.882	2.79

点号	X	Y	边长
39	2568625.501	38494987.882	
40	2568639.618	38494971.573	21.57
41	2568546.537	38494949.065	95.76
42	2568557.883	38494916.200	34.77
43	2568568.055	38494892.976	25.35
44	2568568.107	38494892.904	0.09
45	2568583.778	38494893.234	15.67
46	2568637.648	38494895.302	53.91
47	2568633.884	38494909.629	14.81
48	2568640.684	38494928.394	19.96
49	2568647.467	38494941.711	14.94
50	2568653.704	38494950.899	11.11
1	2568724.031	38494956.930	70.58

S=16170 平方米 合24.255亩

博罗县国土资源局国土资源测绘队

2020年11月数字化测图。面积：16170平方米
2000国家大地坐标系，1985国家高程基准。
此图单独使用时，不作为权属依据。
1996年版图式。

1:1600

绘图员：彭杰（科测）
检查员：李慧娜

