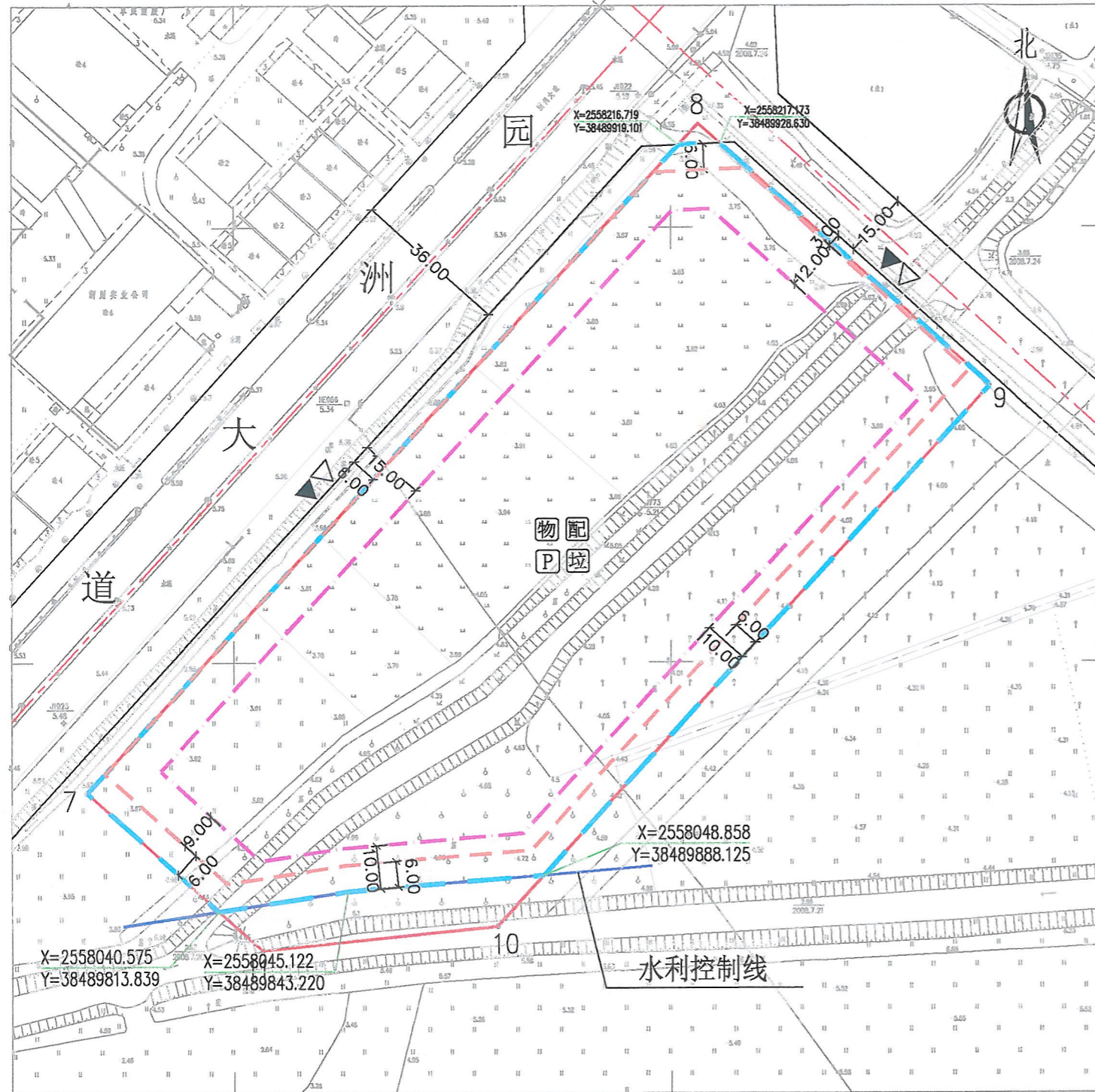


博罗县2020（储备）4号用地规划设计要点图

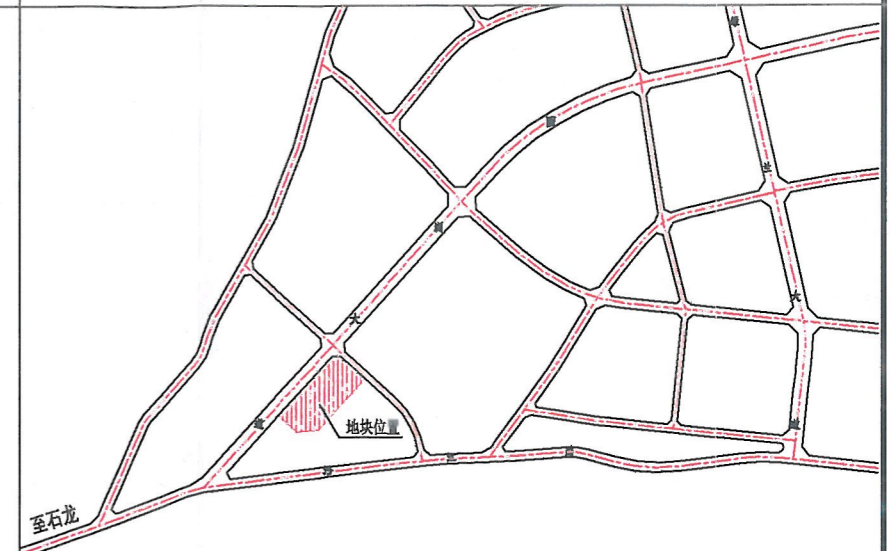
区域位置图

地址：园洲镇白马围村园洲大道南边地段



界址点坐标表

点号	X	Y	边长
7	2558067.786	38489783.704	208.00
8	2558221.693	38489923.623	90.00
9	2558161.377	38489990.422	168.00
10	2558037.069	38489877.408	53.90
11	2558031.596	38489823.783	54.00
7	2558067.786	38489783.704	
S=18000 平方米 @26.9998亩			



图例

- | | | | |
|--|--------|--|-----------|
| | 机动车出入口 | | 拟供用地红线 |
| | 人流出入口 | | 计容及可用用地界线 |
| | 道路红线 | | 多层建筑控制线 |
| | 道路中心线 | | 高层建筑控制线 |
| | 物业管理用房 | | 配套设施用房 |
| | 配套停车位 | | 垃圾收集点 |

配套设施一览表

序号	项目名称	数量(个)	建筑规模(m ² /个)	用地规模(m ² /个)	规划建设要求
1	物业管理用房	1	≥150	—	建筑面积不少于物业管理区域总建筑面积千分之二，且最低不少于60m ² ，最高不超过300m ² ，宜设在2层以下，由取得该用地的土地使用者负责配建。
2	社区公共用房	—	≥250	—	应在建筑物1-2层配置，与市政道路有独立出入口；配建在2层的，应配有宽度不小于3米、长度不大于25米的独立出入口，直接连接市政道路。

说明：

- 1、图则尺寸均以米计；
- 2、当建筑长度超过150米时，应预留4mX4m消防车道，当建筑长度超过80米时，应预留人行通道；
- 3、机动车每标准停车位面积为35平方米（包括通道和出入口），摩托车车位为3平方米；
- 4、图中机动车和人流出入口位置可上下或左右移动；
- 5、项目须严格按照《博罗县绿色建筑行动实施方案》执行绿色建筑标准。
- 6、该项目的一切规划建设行为需服从城市规划要求。

2020年3月数字化制图。面积：18000平方米
2000国家大地坐标系，1985国家高程基准。

用地技术经济指标一览表

地块编号	类别代码	用地性质	可用面积(m ²)	计算指标用地面积(m ²)	容积率	建筑密度(%)	计容积率建筑面积(m ²)	机动车停车位配建标准	建筑层数(层)	建筑高度(m)	绿地率(%)	适建性
博罗县2020（储备）4号	R2/B	二类居住兼容商业服务业设施用地	17269	17269	≤3.1	≤30 (其中：住宅建筑密度≤22%)	≤53533.9 (其中：商业建筑面积比例≤10%)	每100m ² 计容积率建筑面积≥1个。	≤26	≤80	≥30%	住宅和商业、服务业及其配套设施

博罗县自然资源局

项目名称 博罗县2020（储备）4号用地规划设计要点图

审定 张志东
审核 李坤
校对 李坤
设计 李坤

图则
业务号
图别
图号
日期 2020.07