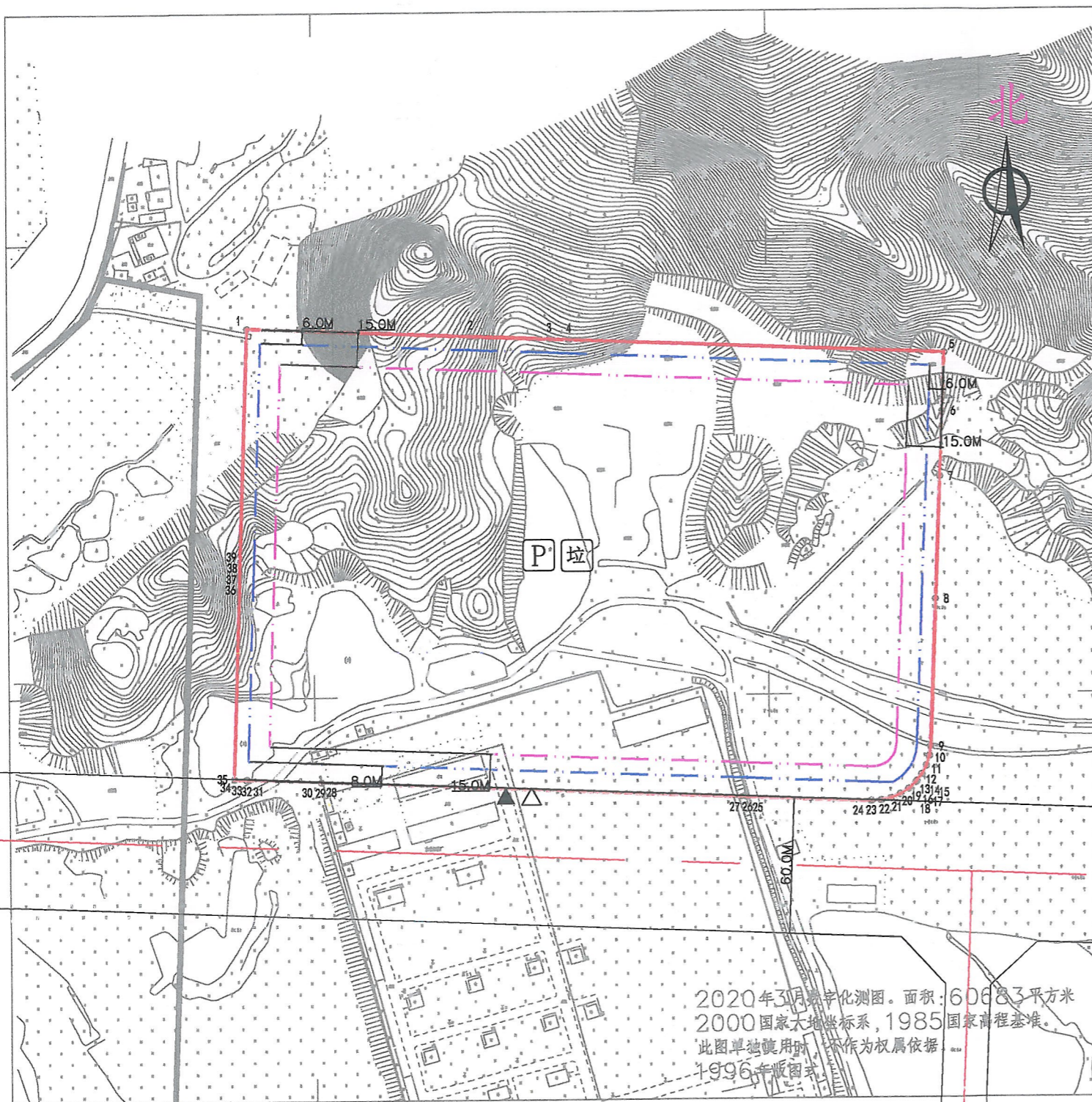
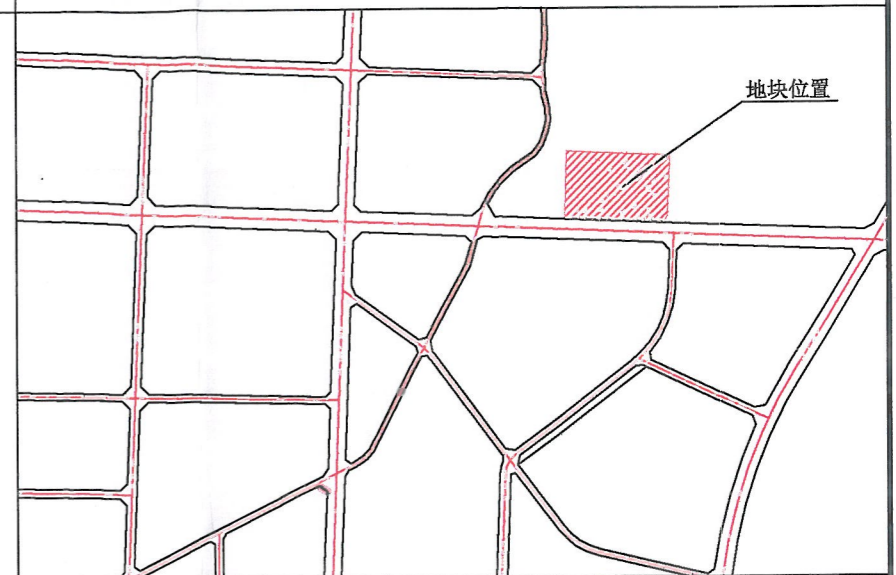


博罗县2020（储备）42号用地规划设计要点图

区域位置示意图

位置：龙溪街道官庭村彩元下联队经济合作社游甘火、毛学（土名）



界址点坐标表

点号	X	Y	边长
1	2556763.001	38511571.584	98.51
2	2556758.939	38511670.013	34.63
3	2556757.511	38511704.611	8.62
4	2556757.156	38511713.220	164.72
5	2556750.300	38511877.796	25.81
6	2556724.509	38511876.734	28.78
7	2556695.751	38511875.549	54.23
8	2556641.567	38511873.318	65.01
9	2556576.615	38511870.624	4.36
10	2556572.295	38511870.064	4.36
11	2556568.136	38511868.764	4.36
12	2556564.267	38511866.760	3.64
13	2556561.376	38511864.652	0.02
14	2556561.363	38511864.542	0.05
15	2556561.320	38511864.510	0.01
16	2556561.314	38511864.505	0.01
17	2556561.307	38511864.500	0.01
18	2556561.301	38511864.495	0.61
19	2556560.817	38511864.126	4.36
20	2556557.866	38511860.920	4.36
21	2556555.516	38511857.251	4.36
22	2556553.840	38511853.230	4.36
23	2556552.886	38511848.978	4.36
24	2556552.686	38511844.626	54.95
25	2556554.947	38511789.722	0.03
26	2556554.948	38511789.691	0.01
27	2556554.948	38511789.684	187.12
28	2556562.649	38511602.727	0.03
29	2556562.650	38511602.699	0.01
30	2556562.650	38511602.693	32.39
31	2556563.983	38511570.329	0.01
32	2556563.983	38511570.320	0.13
33	2556563.989	38511570.189	5.50
34	2556564.215	38511564.693	0.09
35	2556564.304	38511564.697	89.90
36	2556564.150	38511567.826	0.00
37	2556564.150	38511567.826	0.01
38	2556564.163	38511567.826	0.03
39	2556564.164	38511567.795	108.90
1	2556763.001	38511571.584	

S=60683.0 平方米 合91.0244亩

2020年3月数字化测图。面积：60683.0平方米
2000国家大地坐标系，1985国家高程基准。
此图单独使用时，不作为权属依据
1996年版图式

图例

- 机动车出入口
- 主要人流出入口
- 用地红线
- 计算容积率用地边界
- 规划道路红线
- 规划道路中心线
- 多层建筑控制线
- 高层建筑控制线
- 配套停车位
- 垃圾收集点

配套设施一览表

项目名称	数量(个)	建筑规模(m ² /个)	用地规模(m ² /个)	规划建设要求
1 物业服务用房	—	≥50	—	建筑面积不少于物业管理区域总建筑面积千分之二，最高不超过300m ² 。宜设在2层以下。
2 社区公共服务用房	—	≥760	—	宜设在首层或2层配置，与市政道路有独立出入口；配在楼房2层的，应配套有宽度不小于3米、长度不大于25米的独立出入口，直接连接市政道路。
3 12班幼儿园	1	≥3800	≥5300	

博罗县自然资源局
规划公示专用章

- 说明：
- 1、图则尺寸均以米计；
 - 2、本用地须在妥善解决现有附着物的拆迁、补偿等问题后，以规划划分的地块为基本单位公开出让；
 - 3、临规划城市道路一侧多层建筑红线与道路红线之间用地的使用，应从城市规划建设的需要；
 - 4、项目须严格按照《博罗县绿色建筑行动方案》执行绿色建筑标准。

用地技术经济指标一览表

地块编号	类别代码	类别名称	可用用地面积(m ²)	计算指标用地面积(m ²)	容积率	建筑密度(%)		容积率建筑面积(m ²)		机动车停车位配建标准	建筑层数	建筑高度(m)	绿地率(%)	适建性
						≤35	其中住宅建筑密度≤22%	≤182049	其中商业建筑面积≤5%，社区公共服务用房建筑面积≥760，12班幼儿园建筑面积≥3800。					
博罗县2020（储备）42号	R2/B	二类居住兼商业服务业设施用地	60683	60683	≤3.0	≤35	其中住宅建筑密度≤22%	≤182049	其中商业建筑面积≤5%，社区公共服务用房建筑面积≥760，12班幼儿园建筑面积≥3800。	小汽车车位每100平方米计容积率建筑面积≥1.0个。	≤26	≤80	≥30%	二类居住及商业配套

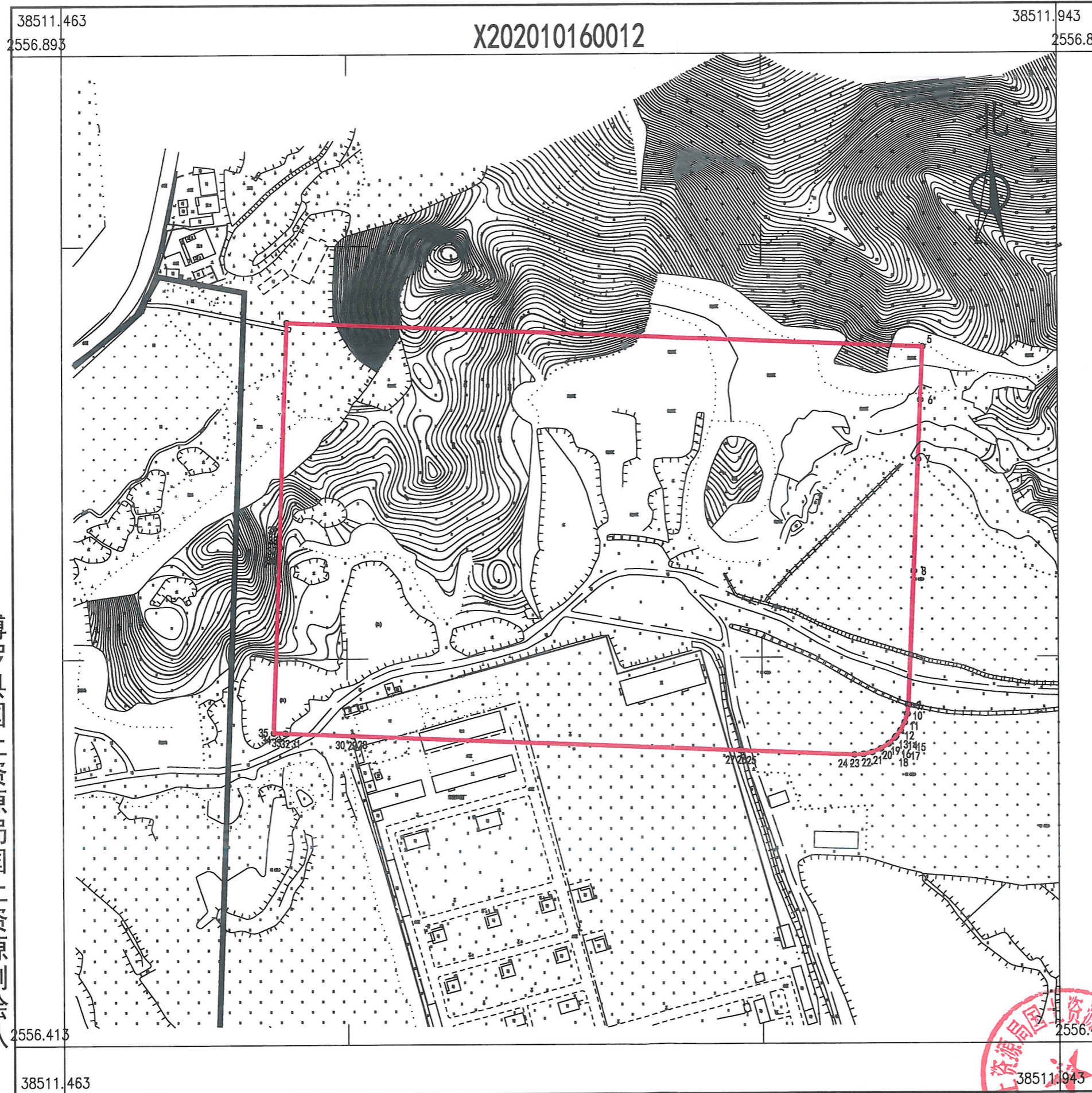
博罗县自然资源局

项目名称 博罗县2020（储备）42号用地规划设计要点图

审定	审核	设计	图则	业务号
张海东	李洪	李洪	图则	
李洪	李洪	李洪	图号	
			日期	2020.10

博罗县2020（储备）42号用地红线图

界址点坐标表



点号	X	Y	边长
1	2556763.001	38511571.584	98.51
2	2556758.939	38511670.013	34.63
3	2556757.511	38511704.611	8.62
4	2556757.156	38511713.220	164.72
5	2556750.300	38511877.796	25.81
6	2556724.509	38511876.734	28.78
7	2556695.751	38511875.549	54.23
8	2556641.567	38511873.318	65.01
9	2556576.615	38511870.624	4.36
10	2556572.295	38511870.064	4.36
11	2556568.136	38511868.764	4.36
12	2556564.267	38511866.760	3.64
13	2556561.376	38511864.552	0.02
14	2556561.363	38511864.542	0.05
15	2556561.320	38511864.510	0.01
16	2556561.314	38511864.505	0.01
17	2556561.307	38511864.500	0.01
18	2556561.301	38511864.495	0.61
19	2556560.817	38511864.126	4.36
20	2556557.866	38511860.920	4.36
21	2556555.516	38511857.251	4.36
22	2556553.840	38511853.230	4.36
23	2556552.886	38511848.978	4.36
24	2556552.686	38511844.626	54.95
25	2556554.947	38511789.722	0.03
26	2556554.948	38511789.691	0.01
27	2556554.948	38511789.684	187.12
28	2556562.649	38511602.727	0.03
29	2556562.650	38511602.699	0.01
30	2556562.650	38511602.693	32.39
31	2556563.983	38511570.329	0.01
32	2556563.983	38511570.320	0.13
33	2556563.989	38511570.189	5.50
34	2556564.215	38511564.693	0.09
35	2556564.304	38511564.697	89.90
36	2556654.150	38511567.826	0.00
37	2556654.150	38511567.826	0.01
38	2556654.163	38511567.826	0.03
39	2556654.164	38511567.795	108.90
1	2556763.001	38511571.584	

S=60683.0 平方米 合91.0244亩

博罗县国土资源局国土资源测绘队

2556.413

38511.463

2020年10月数字化测图。面积：60683平方米
2000国家大地坐标系，1985国家高程基准。
此图单独使用时，不作为权属依据。
1996年版图式。

1:2100

绘图员：彭杰（科测）
检查员：李慧娜

