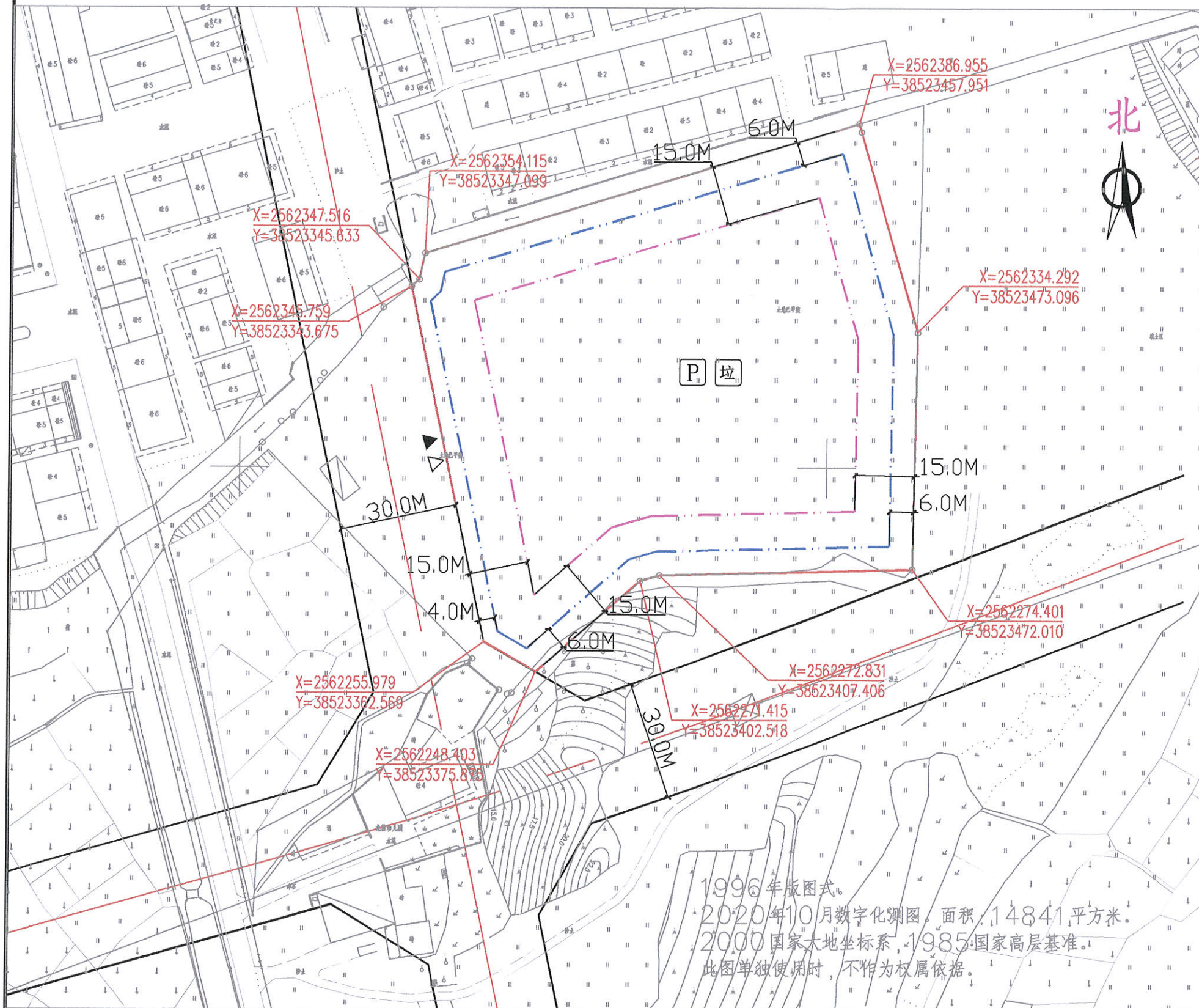
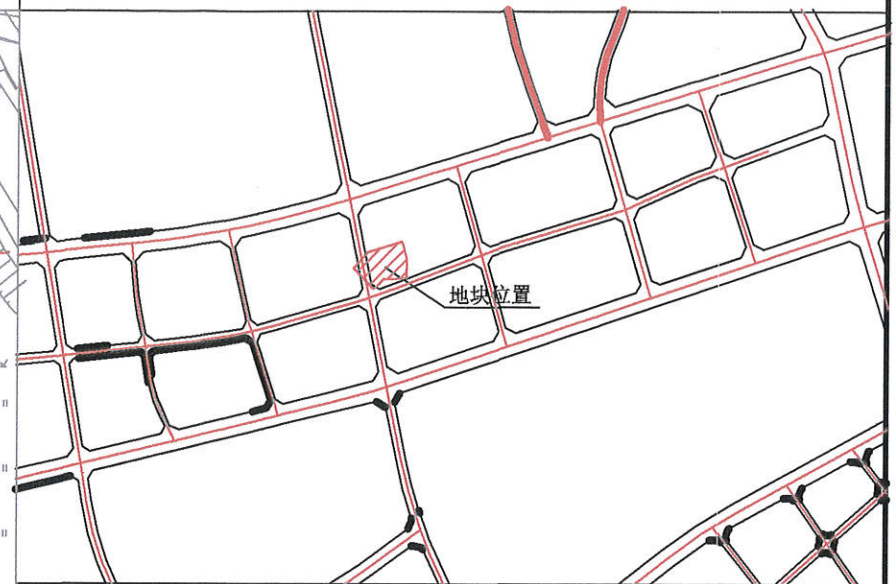


博罗县2020(储备)57号用地规划设计要点图

区域位置示意图

位置:罗阳街道新角村下围村民小组地段



图例

- 机动车出入口
- 主要人流出入口
- 规划道路红线
- 规划道路中心线
- 用地红线
- 计算容积率用地边界
- 多层建筑控制线
- 高层建筑控制线
- 配套停车位
- 垃圾收集点

配套设施一览表

项目名称	数量(个)	建筑规模(m ² /个)	用地规模(m ² /个)	规划建设要求
1 物业服务用房	—	≥50	—	建筑面积不少于物业管理区域总建筑面积千分之二,最高不超过300m ² ,宜设在2层以下。
2 社区公共服务用房	—	≥220	—	宜设在首层或2层配置,与市政道路有独立出入口;配在楼房2层的,应配套有宽度不小于3米、长度不大于25米的独立出入口,直接连接市政道路。

博罗县自然资源局
规划联审专用章

说明:

- 1、图则尺寸均以米计,使用2000大地坐标;
- 2、本用地须在妥善解决现有附着物的拆迁、补偿等问题后,以规划划分的地块为基本单位公开出让;
- 3、临规划城市道路一侧多层建筑红线与道路红线之间用地的使用,应服从城市规划建设需要;
- 4、地块北面有水系,建设时须征求水利部门意见。

1996年版图式。
2020年10月数字化测图,面积14841平方米。
2000国家大地坐标系,1985国家高程基准。
此图单独使用时,不作为权属依据。

用地技术经济指标一览表

地块编号	类别代码	类别名称	可用地面积(m ²)	计算指标用地面积(m ²)	容积率	建筑密度(%)		计容积率建筑面积(m ²)		机动车停车位配建标准	建筑层数	建筑高度(m)	绿地率(%)	适建性
						≤35	其中住宅建筑密度≤22%	≤37281	其中商业建筑面积≤5%,社区公共服务用房建筑面积≥220。					
博罗县2020(储备)57号	R2/B	二类居住兼商业服务业设施用地	12427	12427	≤3.0	≤35	其中住宅建筑密度≤22%	≤37281	其中商业建筑面积≤5%,社区公共服务用房建筑面积≥220。	小车位每100平方米计容建筑面积≥1.0个。	≤26	≤80	≥30%	二类居住及商业配套

博罗县自然资源局

项目名称

博罗县2020(储备)57号用地规划设计要点图

审定	张志明	审核	李斌	图则	业务号	
校对	李长全	设计	罗建喜		图别	
					图号	
				日期	2020.10	