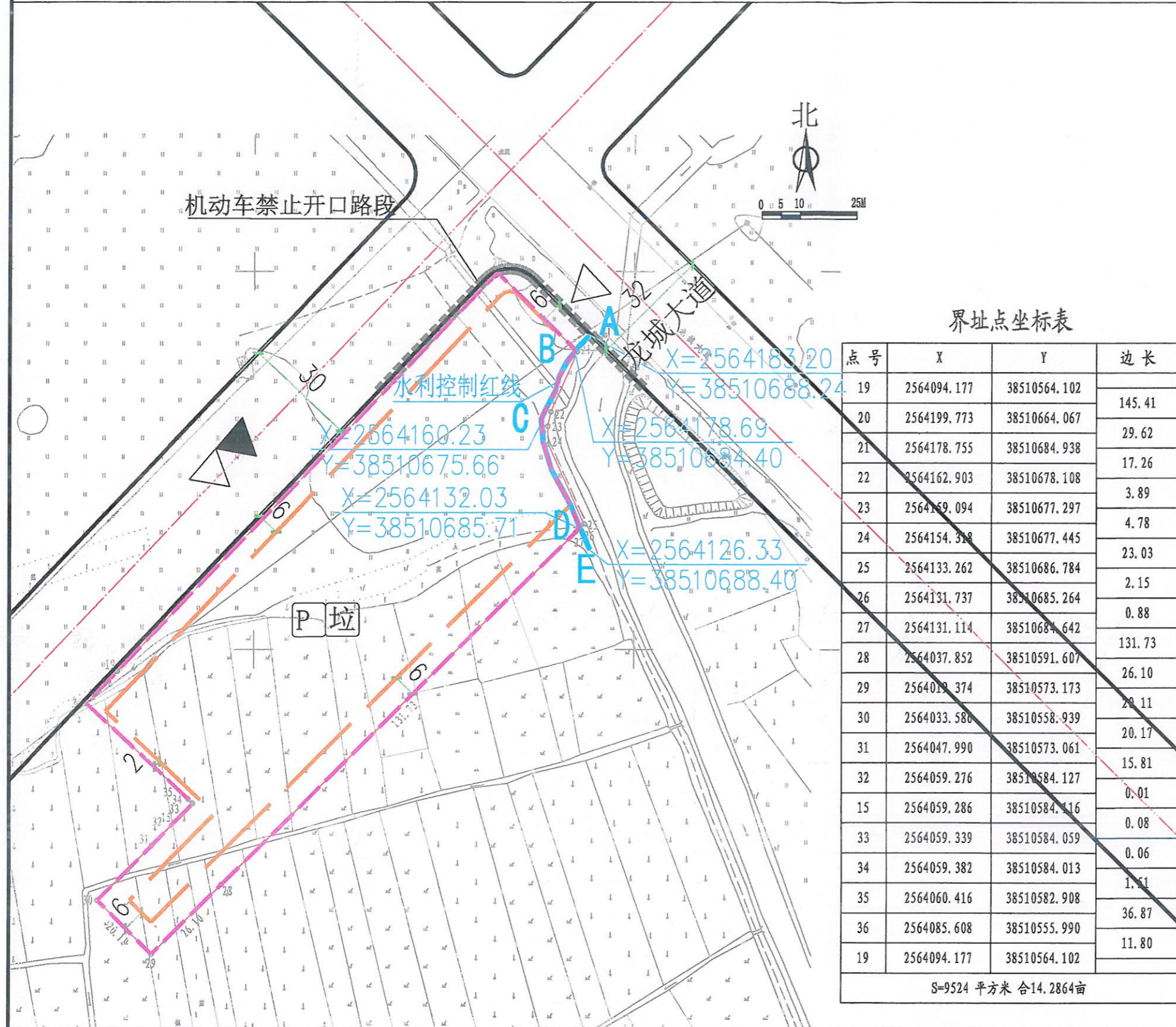


博自然资（用地）挂字[2021]19号用地规划设计要点图

X202104260001

区域位置图

地址：龙华镇柳村村太和股份经济合作社白沙墩（土名）



界址点坐标表

点号	X	Y	边长
19	2564094.177	38510564.102	145.41
20	2564199.773	38510664.067	29.62
21	2564178.755	38510684.938	17.26
22	2564162.903	38510678.108	3.89
23	2564159.094	38510677.297	4.78
24	2564154.318	38510677.445	23.03
25	2564133.262	38510686.784	2.15
26	2564131.737	38510685.264	0.88
27	2564131.114	38510684.642	131.73
28	2564037.852	38510591.607	26.10
29	2564019.374	38510573.173	20.11
30	2564033.580	38510558.939	20.17
31	2564047.990	38510573.061	15.81
32	2564059.276	38510584.127	0.01
15	2564059.286	38510584.116	0.08
33	2564059.339	38510584.059	0.06
34	2564059.382	38510584.013	1.51
35	2564060.416	38510582.908	36.87
36	2564085.608	38510555.990	11.80
19	2564094.177	38510564.102	

S=9524 平方米 合14.2864亩

说明：
 1、图则尺寸均以米计，坐标系为2000国家大地坐标系，中央子午线114度。
 2、临规划城市道路一侧多层建筑红线与道路红线之间用地的使用，应从城市规划建设的需要。
 3、本用地须在妥善解决现有附着物的拆迁、补偿等问题后，以规划划分的地块为基本单位公开出让。
 4、本项目应按照《惠州市人民政府办公室关于大力发展装配式建筑的实施意见》（惠府办[2019]10号）的要求执行。
 5、本图中水利控制线由县水利局（博水函〔2021〕175号）提供。

地块编号	用地用海分类代码	规划用地性质	用地兼容性	计算指标用地面积(m ²)	容积率	建筑密度(%)	计容积率建筑面积(m ²)	行政办公及生活服务设施用地面积比例	机动车停车位配建标准	绿地率(%)	适建性
博自然资(用地)挂字[2021]19号用地	100102	二类工业用地	-	9451	≥1.5	≥30	≥14176.5	7%(建筑面积不得超过计容积率建筑面积的20%)	厂房及仓库每100m ² 计容建筑面积≥0.2个	≤20	工业及其配套设施

博罗县自然资源局 项目名称: 博自然资(用地)挂字[2021]19号 用地规划设计要点图

审定: 张忠志 审核: 李... 图则

校对: 罗忠志 设计: 李... 图号: 日期: 2021.05

博罗县自然资源局 规划联审专用章