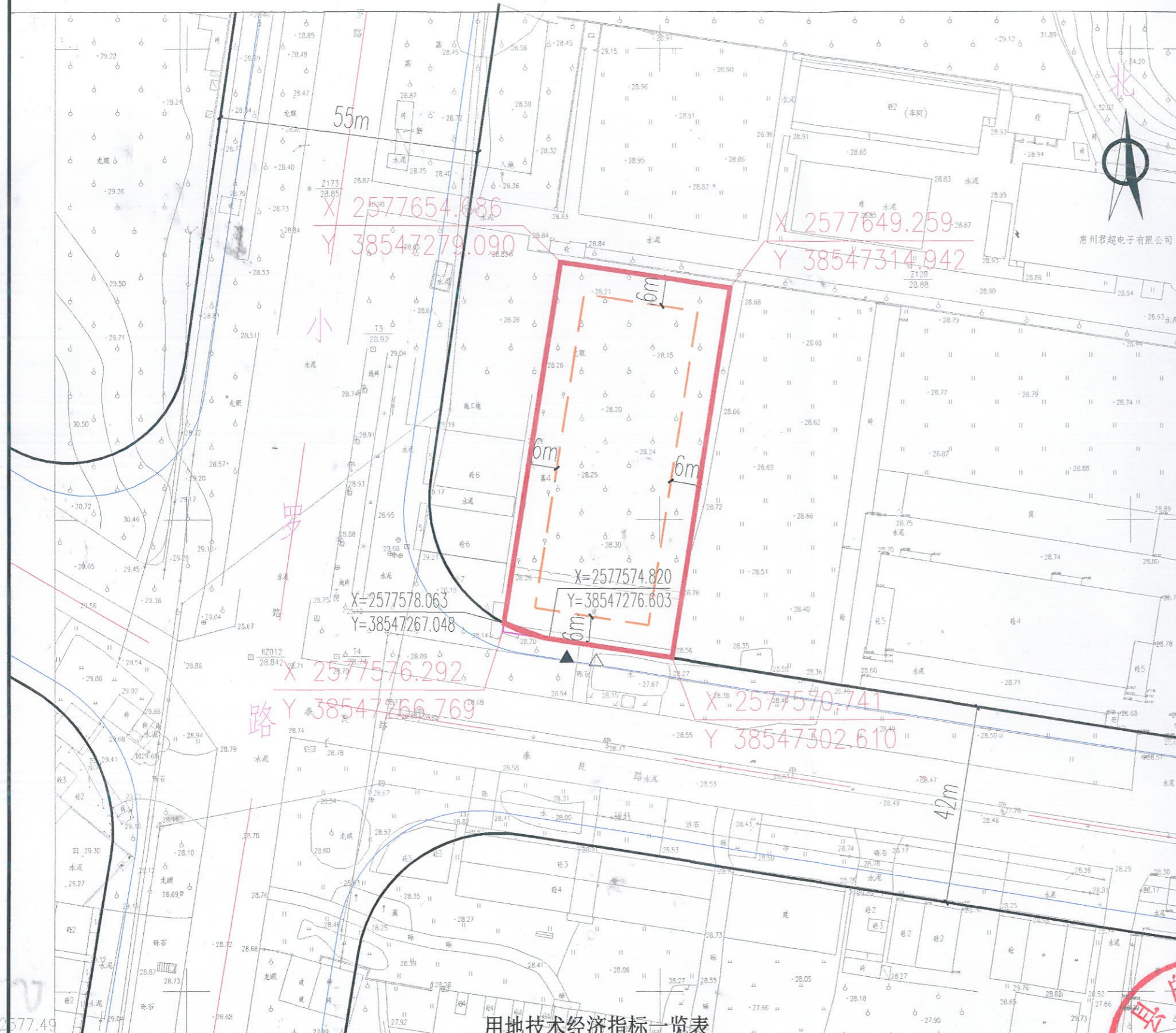


博罗县2019（储备）10号用地规划设计要点图

区域位置图

地址：泰美镇良田村泰良路北面



图例

- 机动车出入口
- 人流出入口
- 道路红线
- 道路中心线
- 禁止机动车开口路段
- 计算指标用地界线
- 多层建筑红线

- 1、图则尺寸均以米计；
- 2、临规划城市道路一侧多层建筑红线与道路红线之间用地的使用。

用地技术经济指标一览表

地块编号(权属人)	类别代码	类别名称	计算指标用地面积(m ²)	可用用地面积(m ²)	容积率	建筑密度(%)	计算容积率建筑面积(m ²)		建筑层数	建筑高度(m)	绿地率(%)	机动车停车位配建标准	其他
							其中	商业建筑面积≤700.0 社区公共服务用房建筑面积≥150m ² 物业服务用房建筑面积≥50m ²					
博罗县2019(储备)10号用地	R2/B	二类居住用地兼容商业服务业用地	2873.05	2873.05	≤2.5	≤35	≤7182.63		≤8	≤27	≥30.0	每100平方米计容积率建筑面积≥1个	住宅配套设施

博罗县自然资源局 项目名称: 博罗县2019(储备)10号用地规划设计条件告知书

业务号: []

审定: []

校对: []

设计: []

图则内容: []

日期: 2019.10