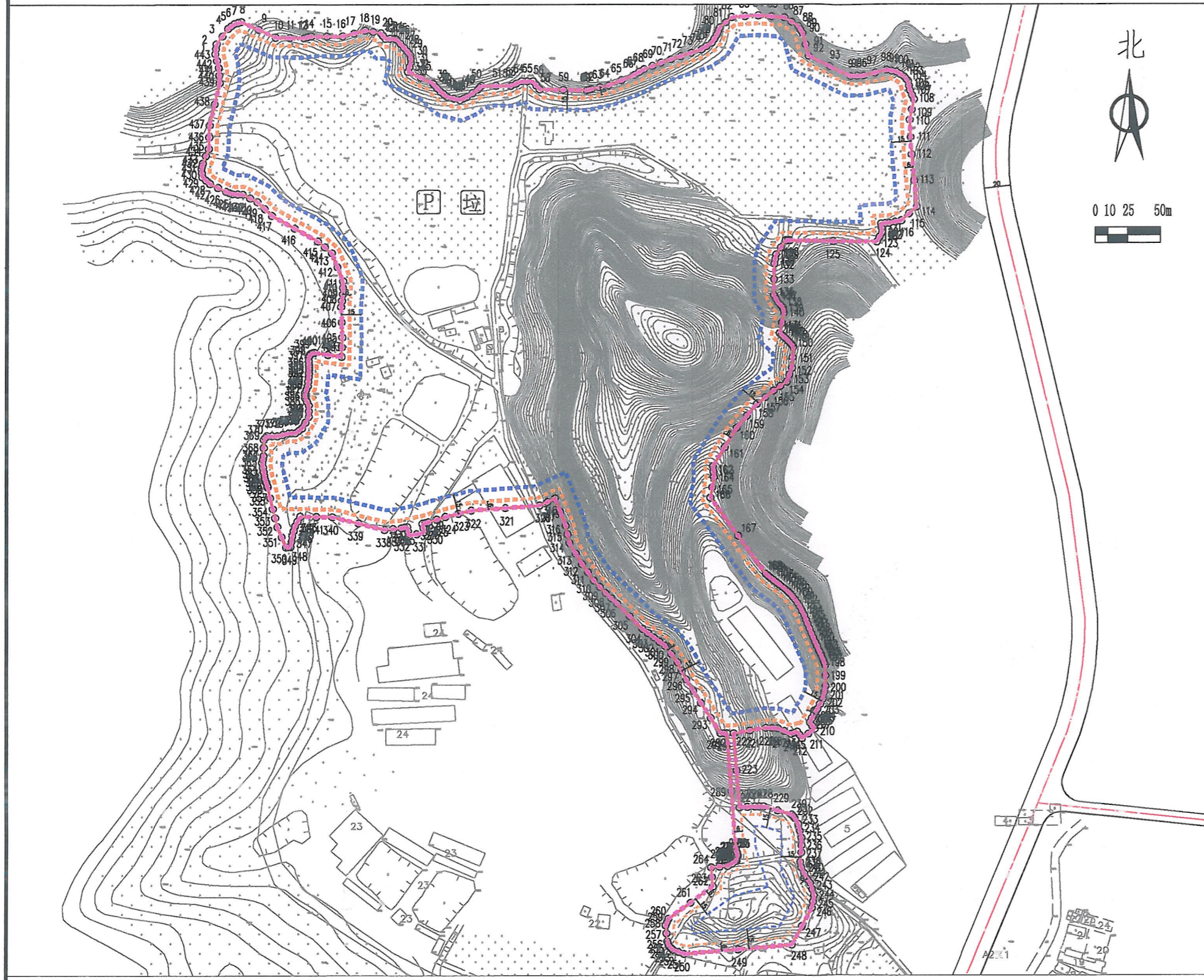
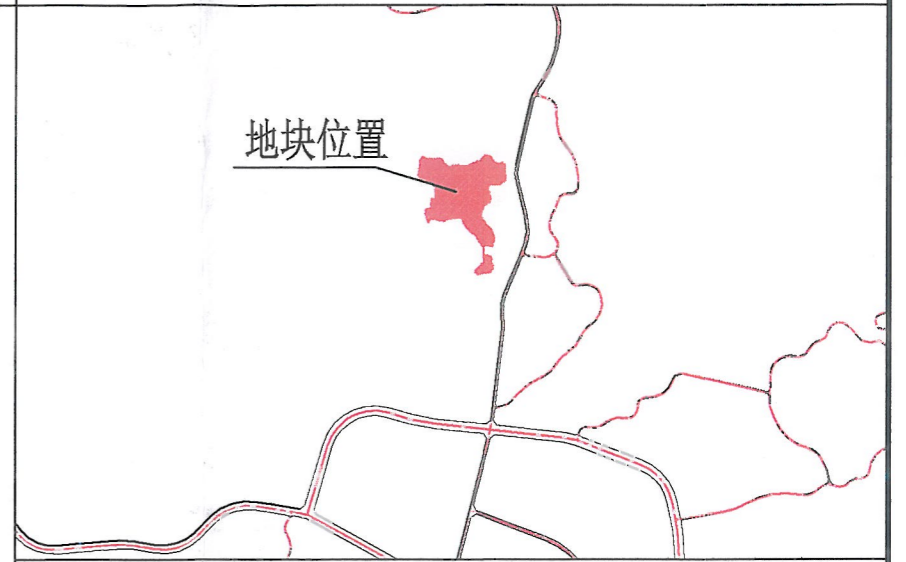


博自然资（用地）挂字[2020]105号用地规划设计要点图

X202101040005

区域位置图

位置：福田镇柿树吓村打古潭股份经济合作社位于八夫骑岭下和八夫张斜金沟地（土名）地段

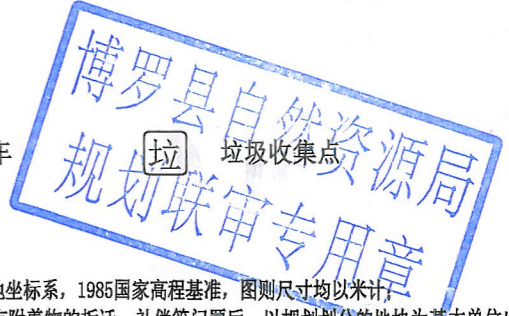


图例

- 道路红线
- 道路中心线
- 拟出具规划设计条件的用地界线
- 计算指标用地界线
- 多层建筑红线
- 高层建筑红线

配套停车

垃圾收集点



说明：
 1、本图则采用2000国家大地坐标系，1985国家高程基准，图则尺寸均以米计。
 2、本用地须在妥善解决现有附着物的拆迁、补偿等问题后，以规划划分的地块为基本单位出让。
 3、临规划城市道路一侧多层建筑红线与道路红线之间用地的使用，应服从城市规划建设的需要。

用地技术经济指标一览表

地块编号	类别代码	类别名称	可用面积 (m ²)	计算指标用地面积 (m ²)	容积率	建筑系数 (%)	计容积率建筑面积 (m ²)	行政办公及生活服务设施用地面积比例	机动车停车位配建标准	绿地率 (%)	适建性
博自然资（用地）挂字[2020]105号	M1	一类工业用地	174532	174532	≥1.0	≥30	≥174532	≤7% (建筑面积占计容积率总建筑面积比例≤20%)	每100平方米计容积率建筑面积≥0.2个	≤20%	厂房及其配套设施

博罗县自然资源局 项目名称 博自然资（用地）挂字[2020]105号用地规划设计要点图

审定	张志东	审核	李	图则 图纸内容 图则	业务号
校对	李	设计	李		图号
					日期

由 Autodesk 教育版产品制作

由 Autodesk 教育版产品制作

博自然资(用地)挂字[2020]105号用地规划设计要点图

X202101040005

区域位置图

位置: 福田镇柿树吓村打古潭股份经济合作社位于八夫骑岭下和八夫张斜金沟地(土名)地段

Table with columns for point numbers, X, Y, and distance. It lists 77 control points for the site plan.



Approval table with columns for '审定' (Reviewed), '审核' (Checked), '设计' (Designed), '图则' (Diagram), '业务号' (Business No.), '图别' (Diagram Type), '图号' (Diagram No.), and '日期' (Date).

