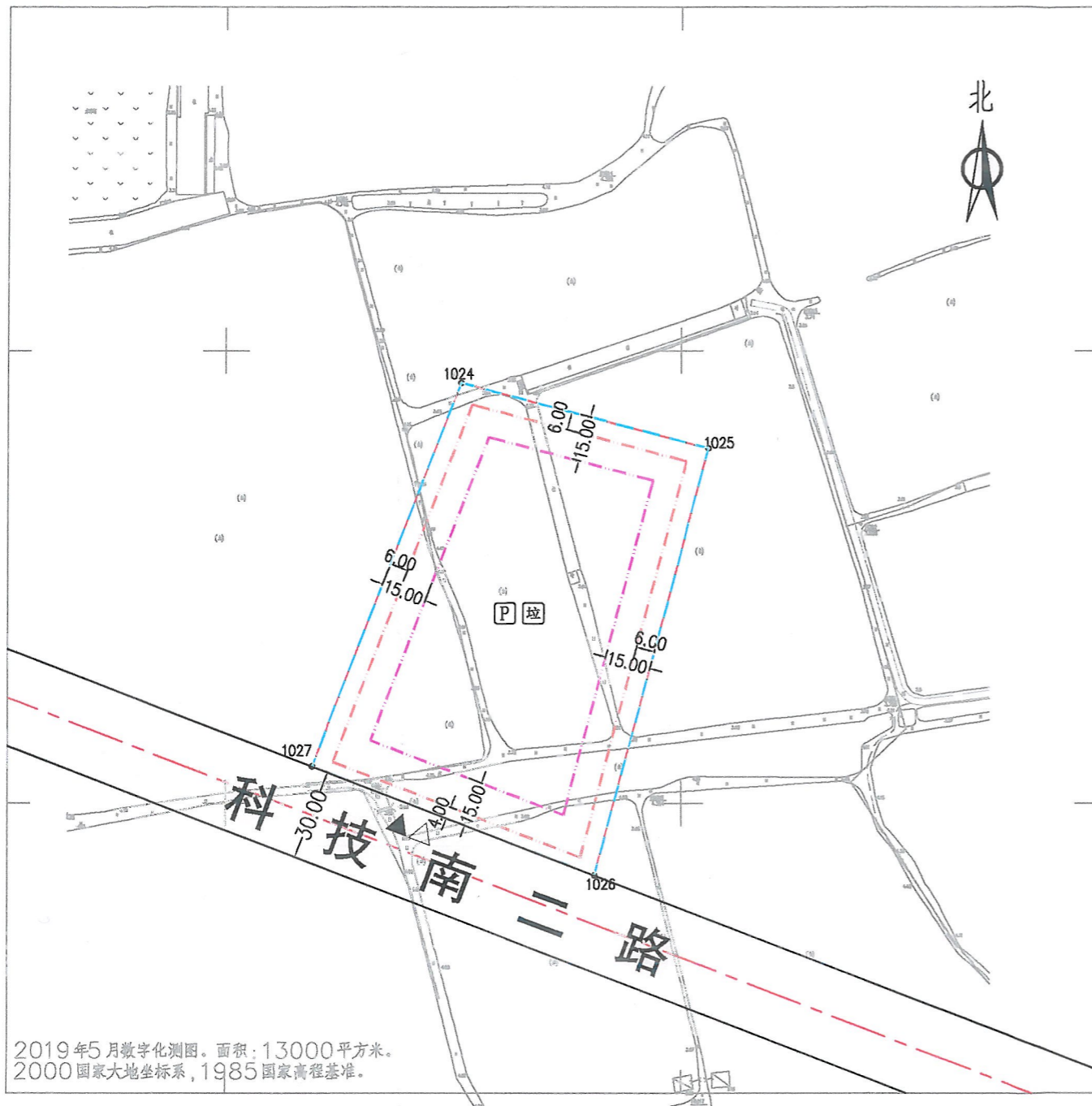


博自然资（用地）挂字[2020]103号用地规划设计要点图

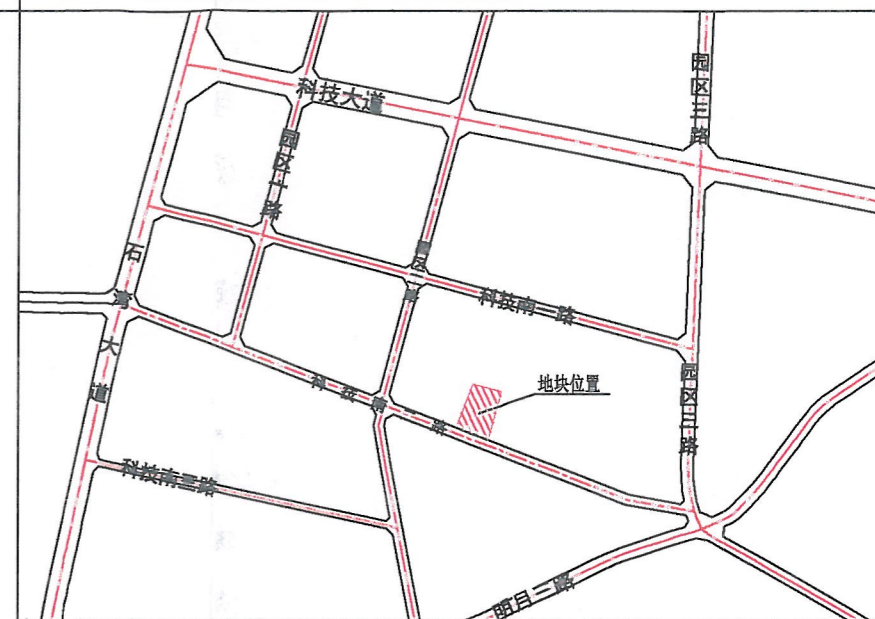
区域位置示意图

位置:石湾镇科技南二路北侧地段



界址点坐标表

点号	X	Y	边长
1024	2562739.335	38490377.562	84.47
1025	2562717.702	38490459.215	146.47
1026	2562576.145	38490421.601	99.99
1027	2562612.232	38490328.354	136.30
1024	2562739.335	38490377.562	
S=13000.0 平方米			合19.5000亩



图例

- 机动车出入口
- 主要人流出入口
- 规划道路红线
- 规划道路中心线
- 用地红线
- 计容及可用用地边界
- 多层建筑控制线
- 高层建筑控制线
- 配套停车位
- 垃圾收集点

博罗县自然资源局
规划联审专用章

说明:
1. 图则尺寸均以米计;
2. 本用地须在妥善解决现有附着物的拆迁、补偿等问题后,以规划划分的地块为基本单位公开出让;
3. 临规划城市道路一侧建筑红线与道路红线之间用地的使用,应服从城市规划建设的需要;
4. 厂房及仓库停车位按每100平方米计容建筑面积0.2个配置,行政办公及生活服务用房按每100平方米计容建筑面积1个配置(高层应设置地下车库)。

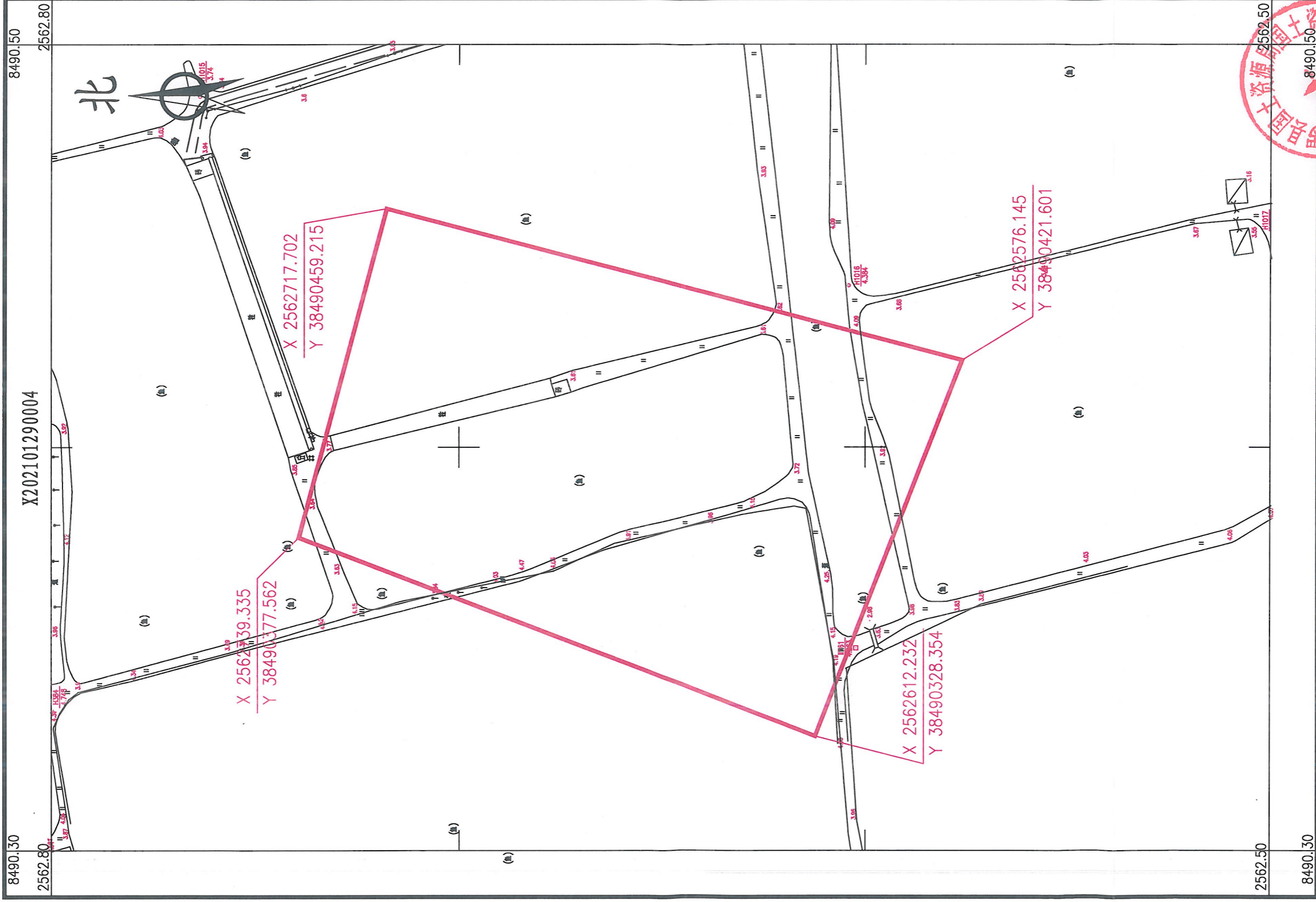
用地技术经济指标一览表

地块编号	类别代码	类别名称	计容用地面积 (m ²)	可用用地面积 (m ²)	容积率	建筑系数 (%)	计容积率建筑面积 (m ²)	行政办公及生活服务设施用地面积比例	行政办公及生活服务设施计容建筑面积比例	机动车停车位配建标准	建筑层数	建筑高度 (m)	绿地率 (%)	适建性
博自然资(用地)挂字[2020]103号	M2	二类工业用地	13000	13000	≥2.0	≥30	≥26000	≤7%	≤20%	厂房及仓库每100平方米计容建筑面积≥0.2个	/	/	≤20%	厂房及其配套设施

博罗县自然资源局		项目名称	博自然资(用地)挂字[2020]103号用地规划设计要点图	
审定	张志明	审核	李华	图则内容
校对	罗志喜	设计	李长全	
业务号		图别		
图号		日期		2021.01

2019年5月数字化测图。面积:13000平方米。
2000国家大地坐标系,1985国家高程基准。

博自然资(用地)挂字【2020】103号用地红线图



绘图员:郭健(全成多维)
检查员:李慧娜

1:1000

2021年1月数字测图。面积:13000平方米。
2000国家大地坐标系,1985国家高程基准。
此图单独使用时,不作为权属依据。
2017年版图式。

博罗县国土资源局国土资源测绘队