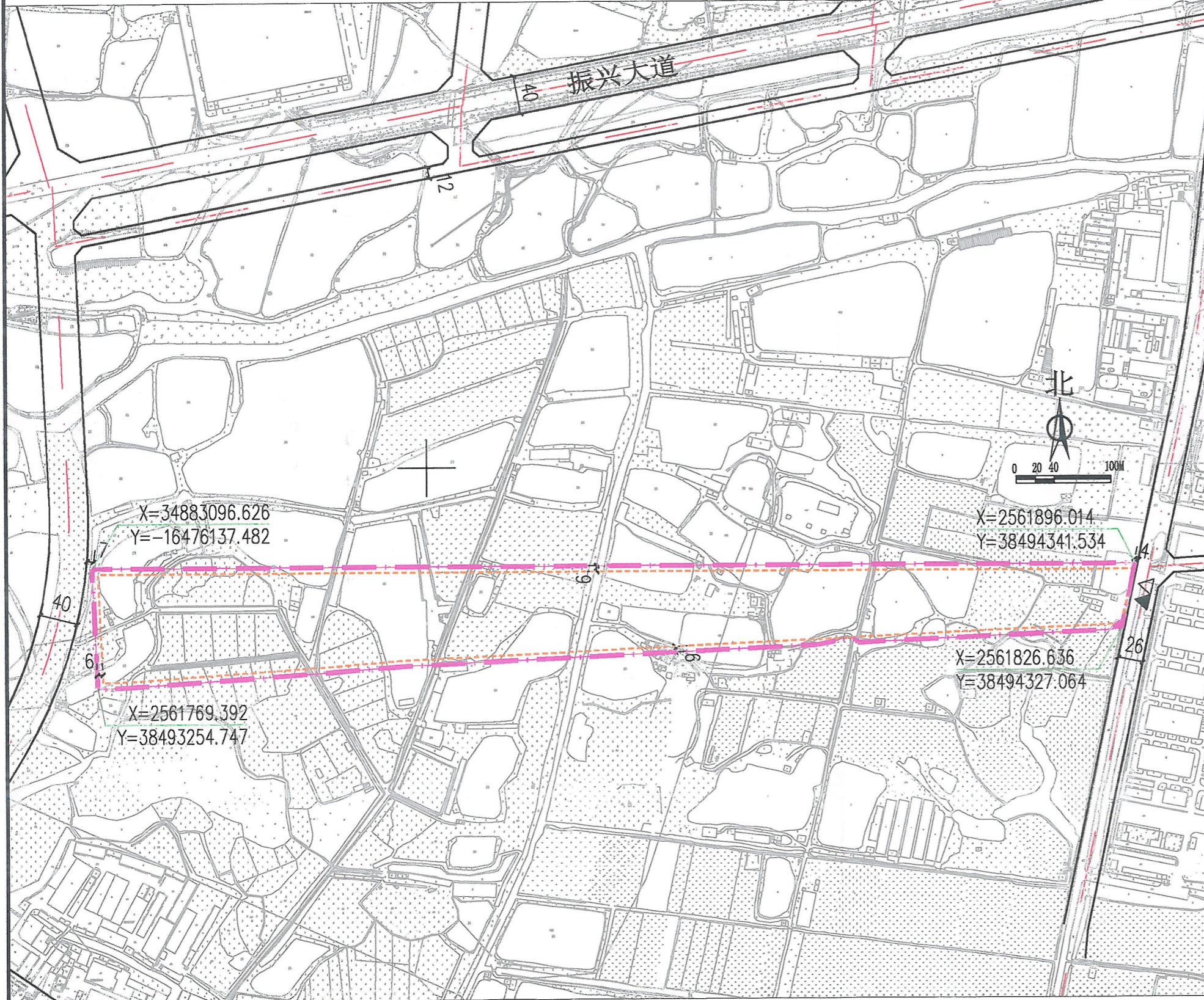


# 博自然资（用地）挂字[2020]102号用地规划设计要点图

## 区域位置图

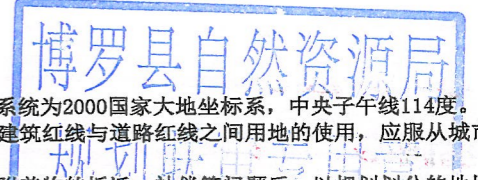
地址：石湾镇振兴大道南侧地段



### 图例

- 机动车出入口
- 人流出入口
- 道路红线
- 道路中心线
- 原界线
- 计算指标及可用用地界线
- 多层建筑红线
- 配套停车
- 垃圾收集点

说明：  
 1、图则尺寸均以米计，坐标系统为2000国家大地坐标系，中央子午线114度。  
 2、临规划城市道路一侧多层建筑红线与道路红线之间用地的使用，应服从城市规划建设的需要。  
 3、本用地须在妥善解决现有附着物的拆迁、补偿等问题后，以规划划分的地块为基本单位公开出让；本用地必须具备施工所需的供水和供电等动工开发所必需的基本条件。  
 4、本项目应按照《惠州市人民政府办公室关于大力发展装配式建筑的实施意见》（惠府办〔2019〕10号）的要求执行。



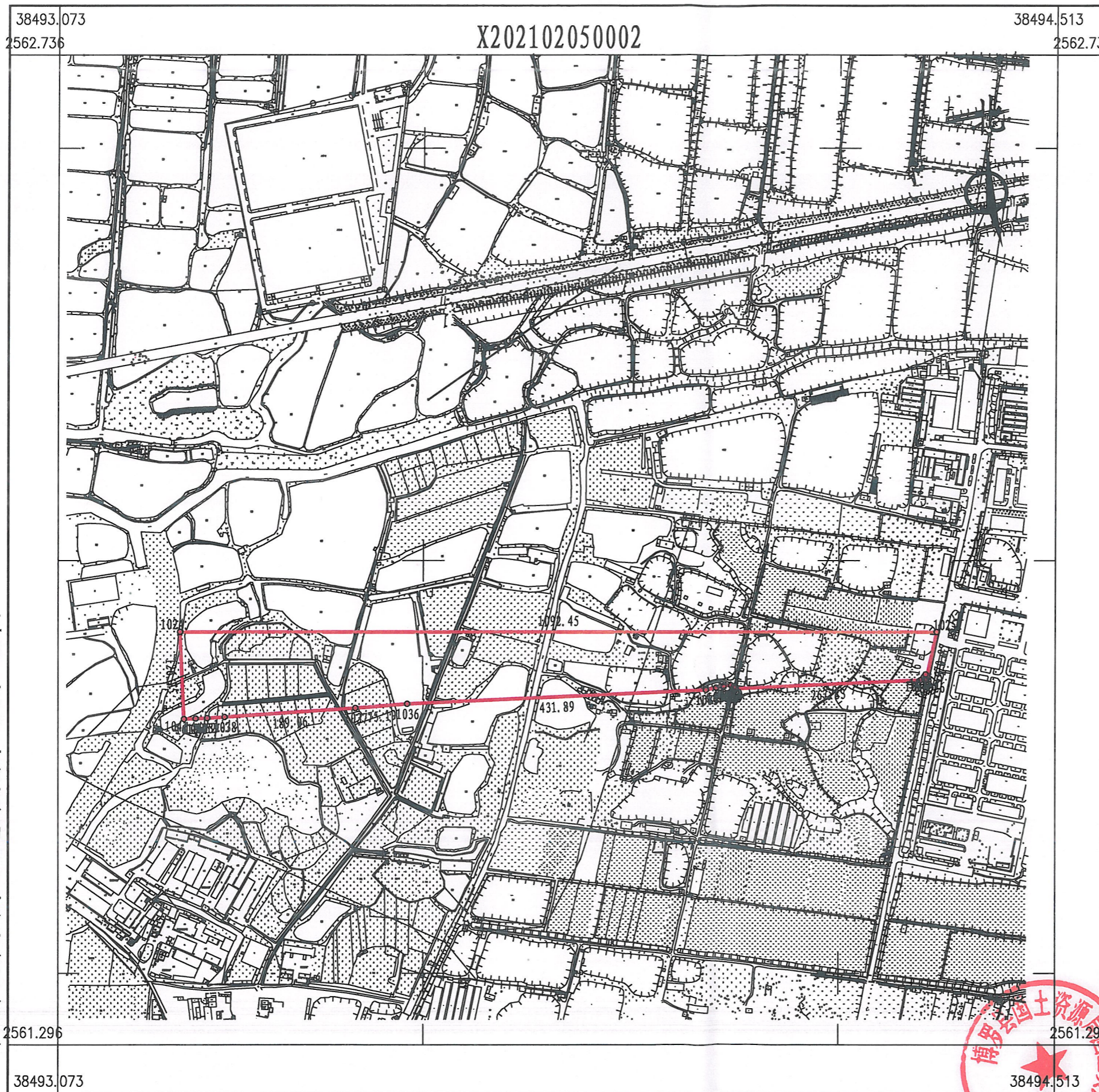
### 用地规划控制指标一览表

地块编号	类别代码	类别名称	可用地面积 (m <sup>2</sup> )	计算指标用地面积 (m <sup>2</sup> )	容积率	建筑系数 (%)	计容积率建筑面积 (m <sup>2</sup> )	行政办公及生活服务设施用地面积比例	机动车停车位配建标准	绿地率 (%)	适建性
博自然资（用地）挂字[2020]102号	M2	二类工业用地	103472	103472	≥1.6	≥30	≥165555.2	≤7% (建筑面积不得超过计容积率建筑面积的20%)	厂房及仓库每100平方米计容积率建筑面积≥0.2个	≤20	二类工业及其配套设施

博罗县自然资源局		项目名称	博自然资（用地）挂字[2020]102号用地规划设计要点图	
审定	林志东	审核	李斌	图则 图号 日期
校对	李斌	设计	李斌	
				业务号
				图号
				日期
				2021.01

# 博自然资(用地)挂字[2020]102号用地红线图

## 界址点坐标表



点号	X	Y	边长
1024	2561896.014	38493249.088	1092.45
1025	2561896.014	38494341.534	70.87
1026	2561826.636	38494327.064	2.77
1027	2561826.506	38494324.302	8.16
1028	2561834.523	38494325.796	11.19
1029	2561826.224	38494318.290	267.83
1030	2561813.661	38494050.756	3.49
1031	2561816.724	38494049.084	4.72
1032	2561818.382	38494044.666	11.10
1033	2561817.277	38494033.619	11.14
1034	2561814.860	38494022.742	14.86
1035	2561811.664	38494008.227	431.89
1036	2561791.406	38493576.812	75.19
1037	2561785.380	38493501.863	189.06
1038	2561772.324	38493313.252	25.07
1039	2561770.721	38493288.236	16.52
1040	2561769.988	38493271.728	16.99
1041	2561769.392	38493254.747	126.75
1024	2561896.014	38493249.088	
S=103472 平方米 合155.2080亩			

博罗县国土资源局国土资源测绘队



2021年2月数字化测图。面积：103472平方米。  
2000国家大地坐标系，1985国家高程基准。  
此图单独使用时，不作为权属依据。  
2017年版图式。

1:6300

绘图员：郭健(全成多维)  
检查员：李慧娜